

Podstawowe informacje



Dane techniczne projektu

Całkowita powierzchnia	92.30 m²
Powierzchnia użytkowa	92.35 m²
Powierzchnia zabudowy	110.80 m²
Powierzchnia dachu	167.70 m²
Kubatura	244.70 m³
Wymiary budynku	12.48 x 8.88 m
Kąt nachylenia	30°
Wysokość budynku	6.41 m
Wymiary działki	18.48 x 16.88 m



Opis projektu

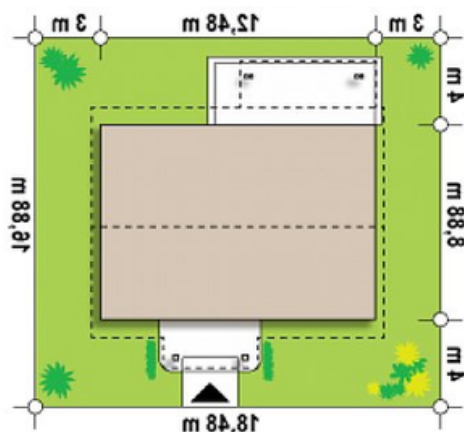
Z61 to niewielki lecz wyjątkowo wygodny projekt domu. Prosta konstrukcja i dwuspadowy dach sprawiają, że dom jest tani i łatwy w budowie. Tradycyjny, delikatny styl domu doskonale komponuje się z każdym otoczeniem. Prosta budowa pozwala na maksymalne wykorzystanie przestrzeni.

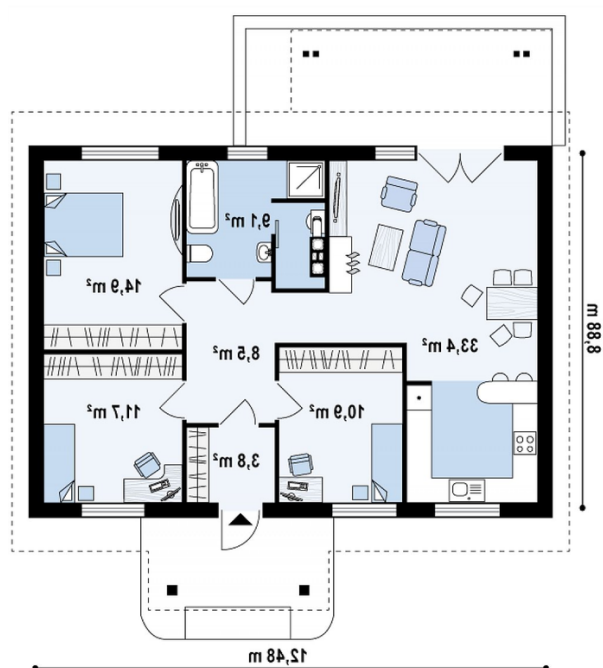
Na szczególną uwagę w projekcie zasługuje praktyczne i funkcjonalne rozmieszczenie pomieszczeń. Wygodne połączenie kuchni i salonu znacznie powiększa całe pomieszczenie. Bogate przeszklenia naturalnie doświetlają ciepłe wnętrza. Centralnie usytuowany kominiek ogrzeje...

Elewacje



Sytuacje



Rzuty

Parter 92.30 m²

Siń	3.80 m ²
Hol	8.50 m ²
Pokój	10.90 m ²
Salon+kuchnia	33.40 m ²
Łazienka	9.10 m ²
Pokój	14.90 m ²
Pokój	11.70 m ²