

## Podstawowe informacje



## Dane techniczne projektu

<b>Całkowita powierzchnia</b>	<b>44 m<sup>2</sup></b>
<b>Powierzchnia użytkowa</b>	<b>43.97 m<sup>2</sup></b>
<b>Powierzchnia zabudowy</b>	<b>55.90 m<sup>2</sup></b>
<b>Powierzchnia dachu</b>	<b>104 m<sup>2</sup></b>
<b>Kubatura</b>	<b>116.50 m<sup>3</sup></b>
<b>Wymiary budynku</b>	<b>7.58 x 7.38 m</b>
<b>Kąt nachylenia</b>	<b>30°</b>
<b>Wysokość budynku</b>	<b>5.92 m</b>
<b>Wymiary działki</b>	<b>13.58 x 15.38 m</b>



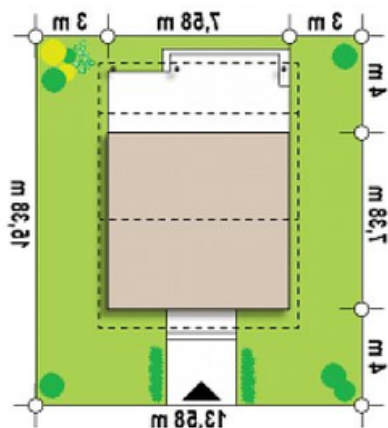
## Opis projektu

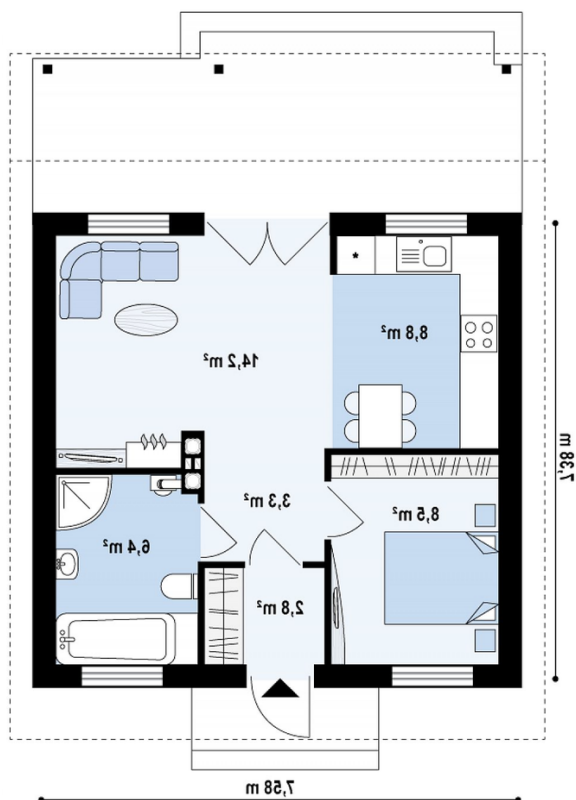
**Projekt Z60** to niewielki i bardzo funkcjonalny dom parterowy. Doskonale sprawdzi się w roli wygodnego domku letniskowego. Prosta bryła oraz dwuspadowy dach czynią go tanim i szybkim w budowie. Projekt charakteryzuje bardzo praktycznym i funkcjonalnym rozmieszczeniem pomieszczeń. Przez zadane wejście wchodzi się do sieni, w której przewidziano miejsce na szafę wnękową. Centralnie zlokalizowany hol łączy się bezpośrednio z przestronnym, widnym pokojem dziennym. Salon połączony z kuchnią nadaje wnętrzu przestronności. W...

## Elewacje



## Sytuacje



**Rzuty**

**Parter 44 m<sup>2</sup>**

<b>Sien</b>	2.80 m <sup>2</sup>
<b>Hol</b>	3.30 m <sup>2</sup>
<b>Pokój</b>	8.50 m <sup>2</sup>
<b>Kuchnia</b>	8.80 m <sup>2</sup>
<b>Salon</b>	14.20 m <sup>2</sup>
<b>Łazienka</b>	6.40 m <sup>2</sup>