

Podstawowe informacje



Dane techniczne projektu

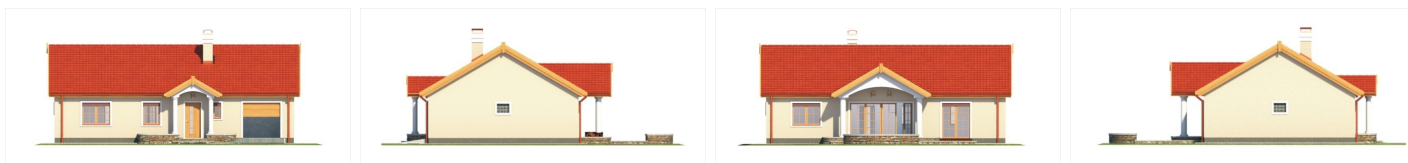
Powierzchnia użytkowa	99 m ²
Powierzchnia zabudowy	157.50 m ²
Powierzchnia dachu	208 m ²
Kąt nachylenia	30°
Wysokość budynku	6.30 m
Wymiary działki	21.40 x 0 m

Opis projektu

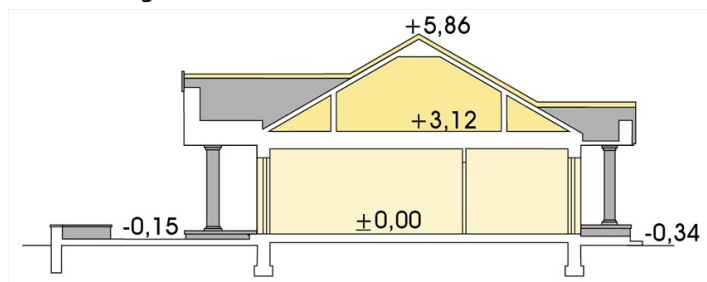
Funkcjonalny i ekonomiczny dom jednorodzinny, w klasycznym stylu. Komfort zapewnia parterowa przestrzeń, na którą składają się: przestronny salon z kominkiem, aż 2 sypialnie i dodatkowy pokój oraz reprezentacyjny zadaszony taras. Dodatkowym atutem są funkcjonalne wnęki do zabudowy. Projekt niezwykle praktyczny pod względem użytkowym, z zauważalną dbałością o estetykę domu. Prosta konstrukcja i zwarta bryła budynku zapewnia niski koszt budowy i eksploatacji.

Wersja z kotłownią na paliwo stałe.

Elewacje



Przekrój



Sytuacje

