

Podstawowe informacje



Dane techniczne projektu

Całkowita powierzchnia	65.30 m ²
Powierzchnia użytkowa	100.11 m ²
Powierzchnia zabudowy	106.30 m ²
Powierzchnia dachu	174.10 m ²
Kubatura	397.80 m ³
Wymiary budynku	11.88 x 9.48 m
Kąt nachylenia	40°
Wysokość budynku	7.20 m
Wymiary działki	18.88 x 17.48 m

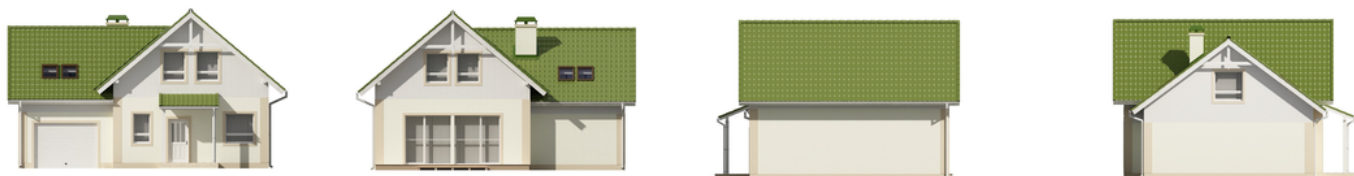


Opis projektu

Projekt Z43 to ciekawy i tani w budowie dom z poddaszem użytkowym i garażem. Posiada współczesne akcenty w postaci stylizowanych dekorów, intrygującej kolorystyki czy przeszkleń tarasowych.

Wszystkie pomieszczenia w domu zostały funkcjonalnie rozmieszczone. Na parterze znajduje się widny, jasny salon i kuchnia zabudowana w kształcie litery „L” z wyjściem do jadalni i głównego holu. Projekt posiada także bocznie usytuowany garaż z możliwością bezpośredniego przejścia do domu. Na jego tyłac...

Elewacje



Sytuacje

