

Podstawowe informacje



Dane techniczne projektu

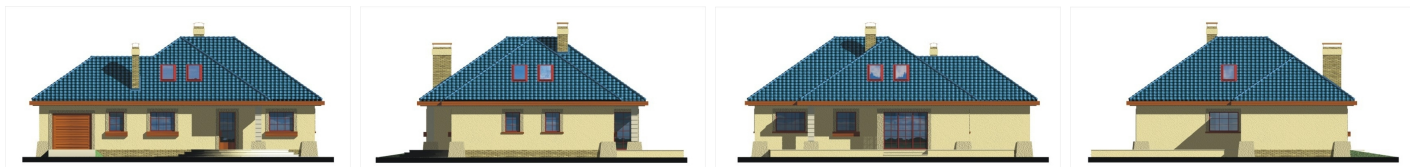
Całkowita powierzchnia	190.20 m²
Powierzchnia użytkowa	163.10 m²
Powierzchnia zabudowy	181.70 m²
Powierzchnia dachu	272 m²
Kubatura	804 m³
Wymiary budynku	16.80 x 12.90 m
Kąt nachylenia	38°
Wysokość budynku	7.70 m
Wymiary działki	23.80 x 20.90 m



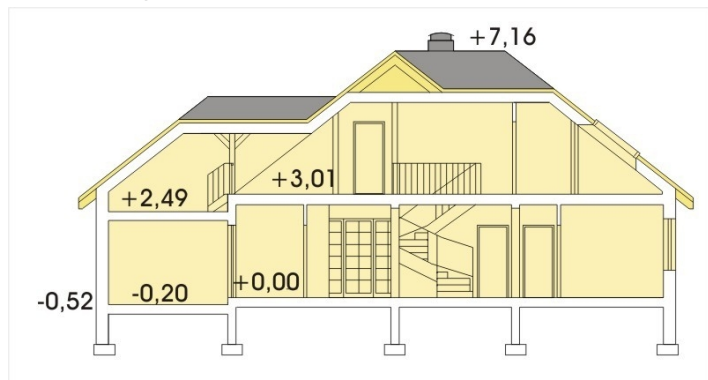
Opis projektu

Budynek niepodpiwniczony, przeznaczony dla rodziny 4-7-osobowej (część parteru, gdzie znajdują się dwie sypialnie o powierzchniach 19,1 i 16,5 m², można przeznaczyć na trzy sypialnie o powierzchniach 12,9, 9,6 i 11,5 m²). Piętro to duży hall, dwa pokoje i łazienka. Dodatkowa przestrzeń nad garażem jest strychem dostępnym z garażu poprzez rozkładane schodki.

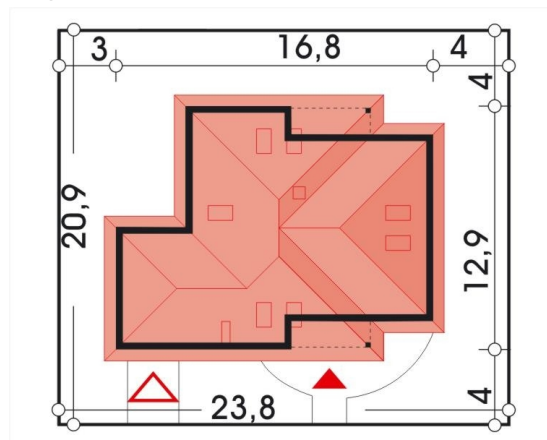
Elewacje



Przekrój



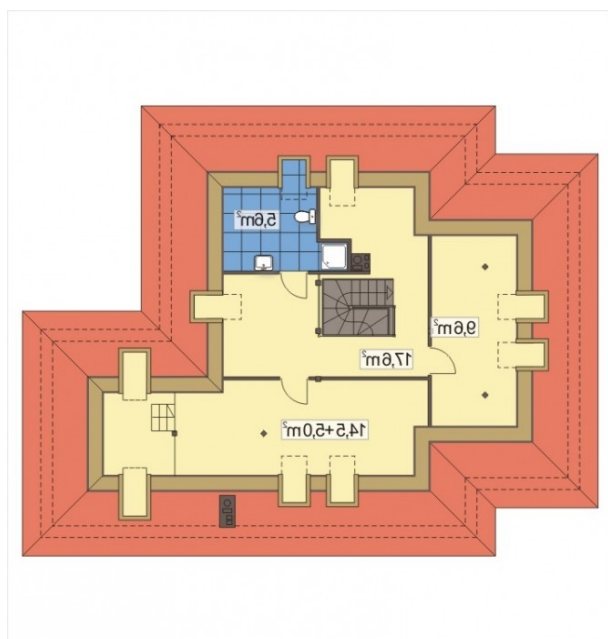
Sytuacje



Rzuty

Parter 137.90 m²

Wiatrołap	4.40 m ²
Garaż	19.90 m ²
Hall + schody	12.80 m ²
WC	1.50 m ²
Kuchnia	11.60 m ²
Kotłownia	7.20 m ²
Pokój dzienny + jadalnia	37.90 m ²
Łazienka	7.00 m ²
Pokój	19.10 m ²
Pokój	16.50 m ²


Poddasze 52.30 m²

Hall + schody	17.60 m ²
Łazienka	5.60 m ²
Pokój	9.60 m ²
Pokój	14.50 m ²
Garderoba	5.00 m ²