

## Podstawowe informacje



## Dane techniczne projektu

<b>Całkowita powierzchnia</b>	<b>185.60 m<sup>2</sup></b>
<b>Powierzchnia użytkowa</b>	<b>121.40 m<sup>2</sup></b>
<b>Powierzchnia zabudowy</b>	<b>185.60 m<sup>2</sup></b>
<b>Powierzchnia dachu</b>	<b>262 m<sup>2</sup></b>
<b>Kubatura</b>	<b>782.50 m<sup>3</sup></b>
<b>Wymiary budynku</b>	<b>19.05 x 12.75 m</b>
<b>Kąt nachylenia</b>	<b>25°</b>
<b>Wysokość budynku</b>	<b>6.78 m</b>
<b>Wymiary działki</b>	<b>26.05 x 21.75 m</b>



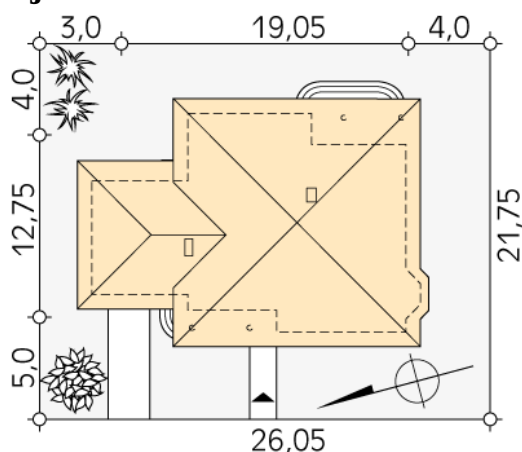
## Opis projektu

Jednorodzinny dom parterowy, niepodpiwniczony z jednostanowiskowym garażem. Przeznaczony dla 4-osobowej rodziny. Wnętrze z wyraźnym podziałem na strefy: dzienną, nocną i gospodarczą. Jadalnia z wykuszem.

## Elewacje



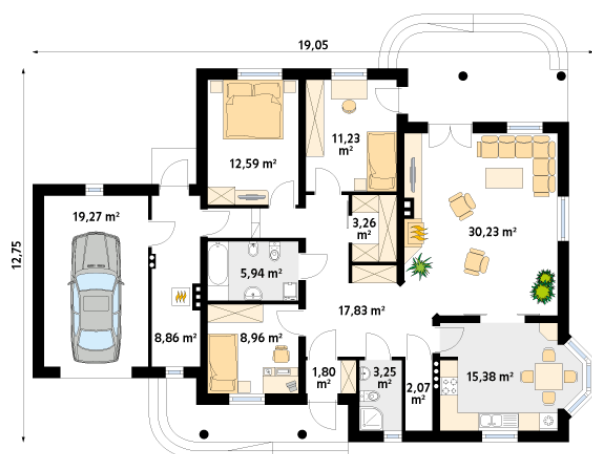
## Sytuacje



**DOBRY DOM**  
 ul. Wrzesława Romańczuka 6, 35-302 Rzeszów  
 +48 17 852 52 30  
 08:00 - 16:00

waldemar.kowalski@grupadobrydom.pl

Podane ceny nie stanowią oferty handlowej w rozumieniu art. 66 par. 1 Kodeksu Cywilnego

**Rzuty**

**Parter 140.67 m<sup>2</sup>**

wiatrołap	1.80 m <sup>2</sup>
spizarnia	2.07 m <sup>2</sup>
łazienka	3.25 m <sup>2</sup>
kotłownia	8.86 m <sup>2</sup>
garaż	19.27 m <sup>2</sup>
korytarz/komunikacja	17.83 m <sup>2</sup>
pokój	8.96 m <sup>2</sup>
łazienka	5.94 m <sup>2</sup>
pokój	12.59 m <sup>2</sup>
pokój	11.23 m <sup>2</sup>
garderoba	3.26 m <sup>2</sup>
pokój	30.23 m <sup>2</sup>
kuchnia	15.38 m <sup>2</sup>