

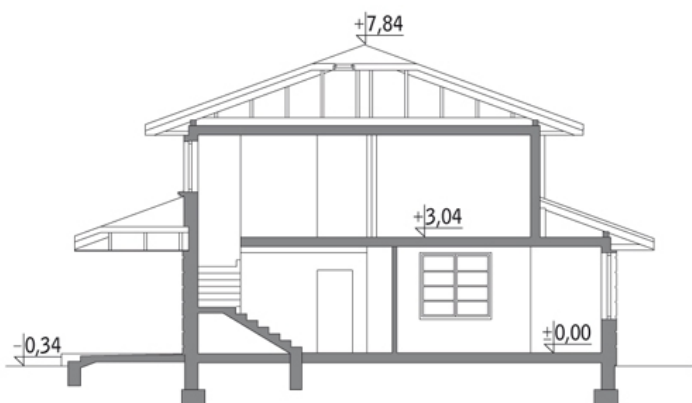
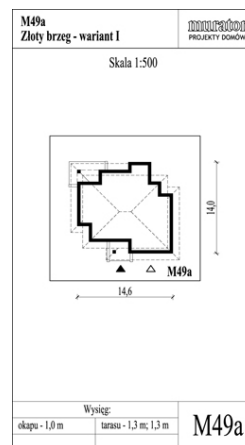
Podstawowe informacje

Dane techniczne projektu

Całkowita powierzchnia	258.40 m²
Powierzchnia użytkowa	157.20 m²
Powierzchnia zabudowy	167.70 m²
Kubatura	906.60 m³
Wymiary budynku	14.60 x 14 m
Kąt nachylenia	20°
Wysokość budynku	8.18 m
Wymiary działki	22.60 x 22 m

Opis projektu

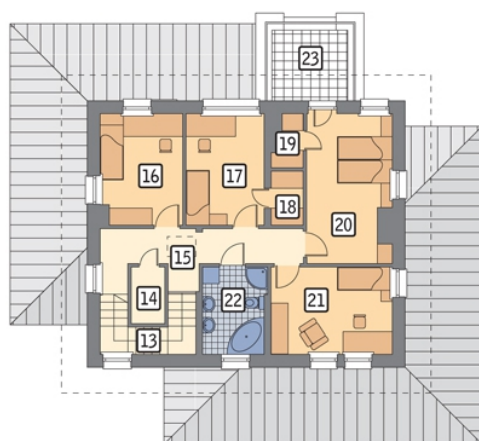
Ten efektowny piętrowy dom o wyglądzie włoskiej willi wywołuje przyjemne wakacyjne skojarzenia. Wyróżniają go znakomicie wyważone proporcje - na poziomie piętra ma bardzo regularny kształt, natomiast na wysokości parteru wzbogacają go liczne ryzality przykryte dwoma dodatkowymi dachami powtarzającymi rytm połaci dachu głównego. Tak skomponowana bryła jest nie tylko przyjemna w odbiorze, ale też niesłychanie funkcjonalna - umożliwia czytelny podział na strefę dzienną na dole i nocną na górze, przy czym ta pierwsza, tak jak w domu z poddaszem, jest bardziej ro...

Przekrój

Sytuacje


Rzuty

Parter 130.20 m²

przedsionek	3.30 m ²
korytarz	3.30 m ²
garaż	34.20 m ²
taras	10.30 m ²
hol	8.00 m ²
spizarnia	3.10 m ²
kuchnia	9.80 m ²
pokój dzienny	34.40 m ²
gabinet	11.90 m ²
garderoba	2.10 m ²
kotłownia	6.90 m ²
łazienka	2.90 m ²


Piętro 78.40 m²

schody	6.20 m ²
garderoba	2.20 m ²
hol	10.60 m ²
sypialnia	10.90 m ²
sypialnia	10.50 m ²
garderoba	2.10 m ²
garderoba	1.50 m ²
sypialnia	14.90 m ²
sypialnia	12.90 m ²
łazienka	6.60 m ²
taras	0.00 m ²