

## Podstawowe informacje



## Dane techniczne projektu

<b>Całkowita powierzchnia</b>	<b>146.40 m<sup>2</sup></b>
<b>Powierzchnia użytkowa</b>	<b>94.60 m<sup>2</sup></b>
<b>Powierzchnia zabudowy</b>	<b>73.20 m<sup>2</sup></b>
<b>Powierzchnia dachu</b>	<b>150 m<sup>2</sup></b>
<b>Kubatura</b>	<b>410 m<sup>3</sup></b>
<b>Wymiary budynku</b>	<b>7.25 x 11.95 m</b>
<b>Kąt nachylenia</b>	<b>45°</b>
<b>Wysokość budynku</b>	<b>8.84 m</b>
<b>Wymiary działki</b>	<b>15.28 x 20.95 m</b>



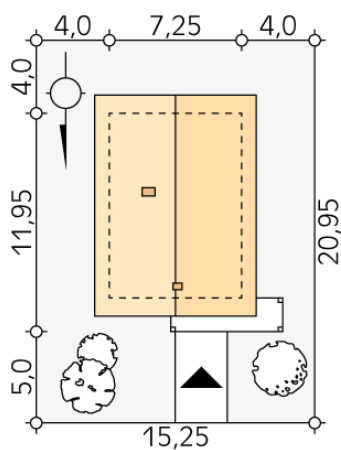
## Opis projektu

Niewielki jednorodzinny budynek mieszkalny, parterowy z użytkowym poddaszem, niepodpiwniczony. Mimo niewielkich gabarytów zawiera w sobie optymalny układ pomieszczeń odpowiadający potrzebom 4-osobowej rodziny. Atutem projektu jest kotłownia na paliwo stałe oraz spiżarnia przy kuchni.

## Elewacje



## Sytuacje



**DOBRY DOM**  
ul. Wrzesława Romańczuka 6, 35-302 Rzeszów  
+48 17 852 52 30  
08:00 - 16:00

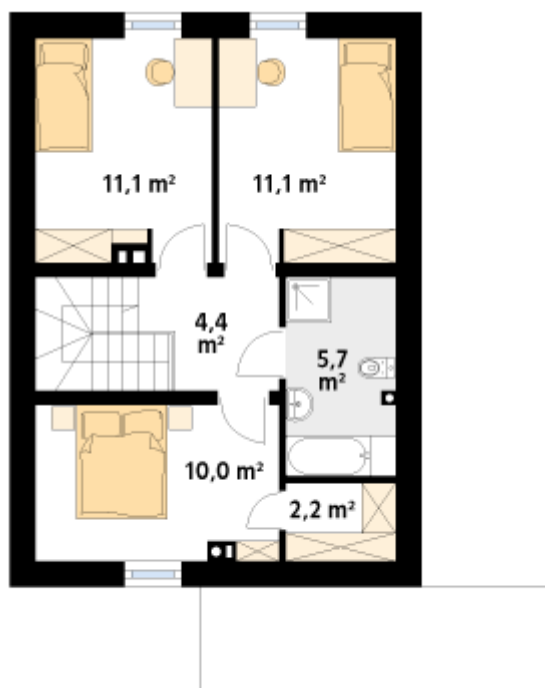
waldemar.kowalski@grupadobrydom.pl

Podane ceny nie stanowią oferty handlowej w rozumieniu art. 66 par. 1 Kodeksu Cywilnego

**Rzuty**

**Parter 50.10 m<sup>2</sup>**

wiatrołap	4.00 m <sup>2</sup>
hol	4.80 m <sup>2</sup>
salon/jadalnia	30.00 m <sup>2</sup>
spizarnia	1.40 m <sup>2</sup>
wc	1.90 m <sup>2</sup>
kotłownia	8.00 m <sup>2</sup>


**Poddasze 44.50 m<sup>2</sup>**

hol	4.40 m <sup>2</sup>
sypialnia	11.10 m <sup>2</sup>
suszarnia	11.10 m <sup>2</sup>
łazienka	5.70 m <sup>2</sup>
sypialnia	10.00 m <sup>2</sup>
garderoba	2.20 m <sup>2</sup>