

Podstawowe informacje



Dane techniczne projektu

Całkowita powierzchnia	146.40 m²
Powierzchnia użytkowa	94.60 m²
Powierzchnia zabudowy	73.20 m²
Powierzchnia dachu	150 m²
Kubatura	410 m³
Wymiary budynku	7.25 x 11.95 m
Kąt nachylenia	45°
Wysokość budynku	8.84 m
Wymiary działki	15.28 x 20.95 m



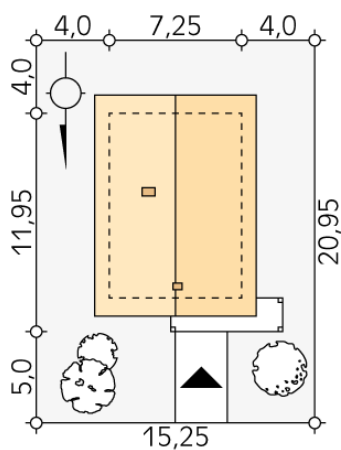
Opis projektu

Niewielki jednorodzinny budynek mieszkalny, parterowy z użytkowym poddaszem, niepodpiwniczony. Mimo niewielkich gabarytów zawiera w sobie optymalny układ pomieszczeń odpowiadający potrzebom 4-osobowej rodziny. Atutem projektu jest kotłownia na paliwo stałe oraz spiżarnia przy kuchni.

Elewacje



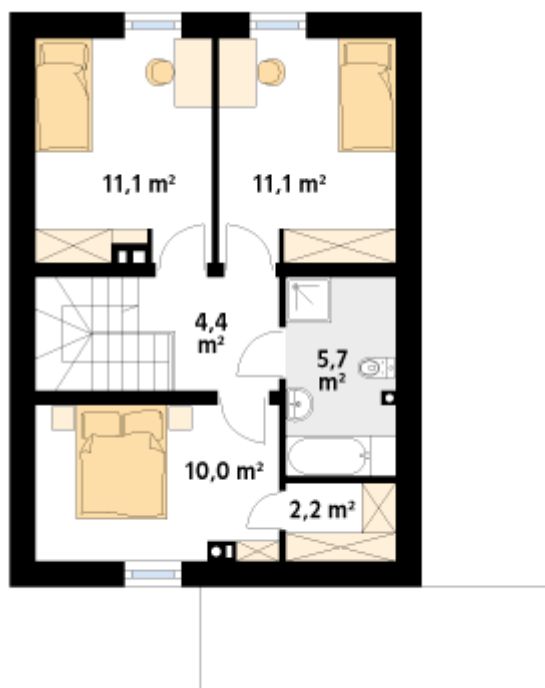
Sytuacje



Rzuty

Parter 50.10 m²

wiatrołap	4.00 m ²
hol	4.80 m ²
salon/jadalnia	30.00 m ²
spizarnia	1.40 m ²
wc	1.90 m ²
kotłownia	8.00 m ²


Poddasze 44.50 m²

hol	4.40 m ²
sypialnia	11.10 m ²
suszarnia	11.10 m ²
łazienka	5.70 m ²
sypialnia	10.00 m ²
garderoba	2.20 m ²