

## Podstawowe informacje



## Dane techniczne projektu

<b>Całkowita powierzchnia</b>	<b>115.30 m<sup>2</sup></b>
<b>Powierzchnia użytkowa</b>	<b>115.30 m<sup>2</sup></b>
<b>Powierzchnia zabudowy</b>	<b>173.40 m<sup>2</sup></b>
<b>Powierzchnia dachu</b>	<b>235 m<sup>2</sup></b>
<b>Kubatura</b>	<b>393.20 m<sup>3</sup></b>
<b>Kąt nachylenia</b>	<b>25°</b>
<b>Wysokość budynku</b>	<b>6.70 m</b>
<b>Wymiary działki</b>	<b>19.78 x 26.78 m</b>



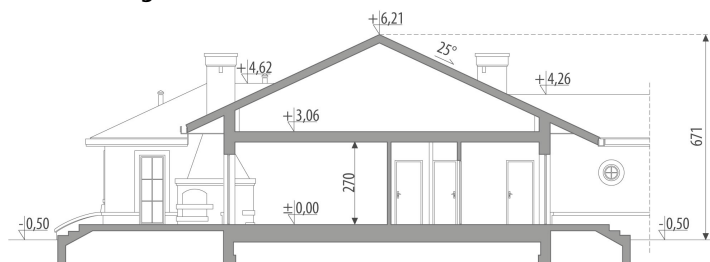
## Opis projektu

Niewielki dom parterowy, przeznaczony dla 4-osobowej rodziny. Zaletą jego jest przestronny pokój dzienny z kominkiem, połączony funkcjonalnie z jadalnią. Trzy sypialnie, w tym jedna z własną łazienką i bezpośrednim wyjściem na taras. Oprócz pom. gospodarczego, znajdującego się bezpośrednio przy wejściu do domu, garaż posiada dodatkowo aneks gospodarczy.

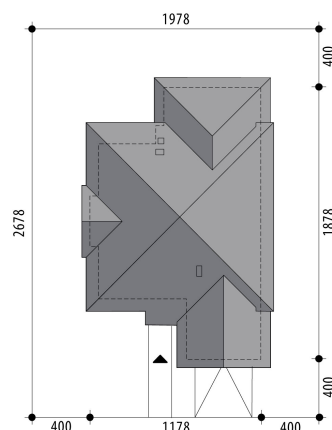
## Elewacje

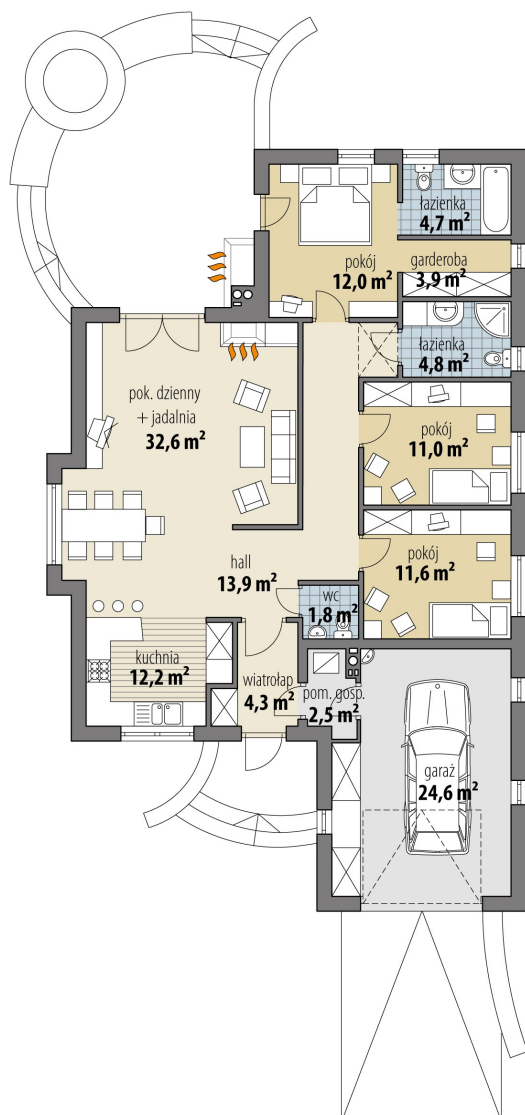


## Przekrój



## Sytuacje



**Rzuty**

**Parter 115.30 m<sup>2</sup>**

wiatrołap	4.30 m <sup>2</sup>
garderoba	3.90 m <sup>2</sup>
łazienka	4.80 m <sup>2</sup>
pom. gosp.	2.50 m <sup>2</sup>
garaż	24.60 m <sup>2</sup>
hall	13.90 m <sup>2</sup>
kuchnia	12.20 m <sup>2</sup>
pokój + jadalnia	32.60 m <sup>2</sup>
wc	1.80 m <sup>2</sup>
pokój	11.60 m <sup>2</sup>
pokój	11.00 m <sup>2</sup>
pokój	12.00 m <sup>2</sup>
łazienka	4.70 m <sup>2</sup>