

Podstawowe informacje



Dane techniczne projektu

Całkowita powierzchnia	314.22 m²
Powierzchnia użytkowa	205.34 m²
Powierzchnia zabudowy	164.36 m²
Powierzchnia dachu	337.51 m²
Kubatura	941 m³
Wymiary budynku	11.64 x 16.44 m
Kąt nachylenia	24°
Wysokość budynku	8.75 m
Wymiary działki	18.64 x 26.34 m



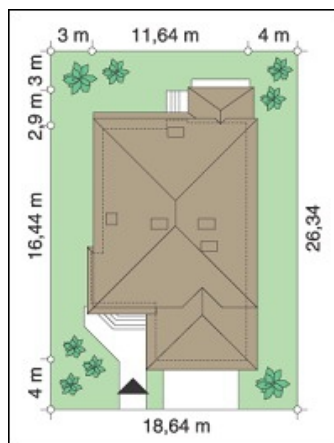
Opis projektu

Wygodny 2 to wersja wariantowa projektu Wygodny. Dom został zmniejszony, tak aby mógł zmieścić się na mniejszej powierzchni działki. Zrezygnowano z piwnic - w rezultacie dom ma powierzchnię użytkową nieco ponad 200 m². Architektura budynku jest typowa dla miejskiej willi - budynek piętrowy z łagodnym, wielospadowym dachem. Wnętrze domu to bardzo ładny salon na parterze połączony przestrzennie z jadalnią, holem i kuchnią. Na piętrze zaś cztery pokoje, w tym oddzielona sypialnia rodziców z własną łazienką i garderobami. Pracownia posiada również projekt w odbiciu lustrzanym...

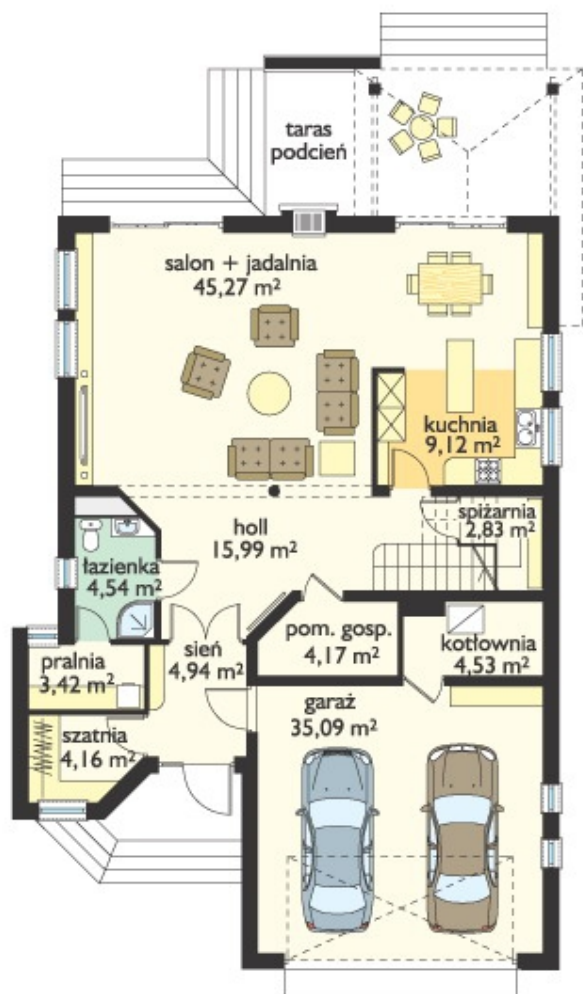
Elewacje



Sytuacje



Rzuty





DOBRY DOM
ul. Wrzesława Romańczuka 6, 35-302 Rzeszów
+48 17 852 52 30
08:00 - 16:00

waldemar.kowalski@grupadobrydom.pl
Podane ceny nie stanowią oferty handlowej w rozumieniu art. 66 par. 1 Kodeksu Cywilnego