

Podstawowe informacje



Dane techniczne projektu

Całkowita powierzchnia	237.30 m²
Powierzchnia użytkowa	139.30 m²
Powierzchnia zabudowy	114.90 m²
Powierzchnia dachu	200 m²
Kubatura	686 m³
Wymiary budynku	13.63 x 9.08 m
Kąt nachylenia	40°
Wysokość budynku	8.47 m
Wymiary działki	25.63 x 20.08 m



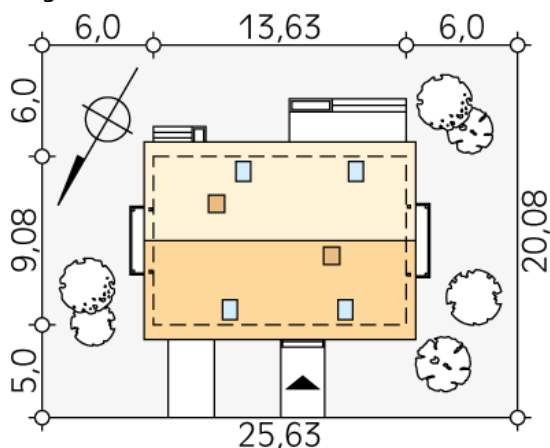
Opis projektu

Parterowy dom jednorodzinny z użytkowym poddaszem i garażem. Prosta bryła z dwuspadowym dachem czyni dom prostym w budowie i tanim w utrzymaniu. Duża kotłownia z dostępem z zewnątrz, pokój na parterze, przestronne sypialnie z garderobami i balkonami na poddaszu to dodatkowe atuty domu.

Elewacje



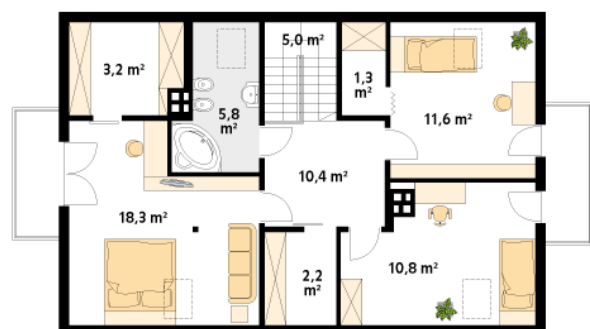
Sytuacje



Rzuty

Parter 90.40 m²

wiatrołap	5.10 m ²
hol	8.10 m ²
pokój	10.20 m ²
łazienka	4.80 m ²
salon	25.40 m ²
kuchnia/jadalnia	9.10 m ²
kotłownia	8.00 m ²
garaż	19.70 m ²


Poddasze 68.60 m²

korytarz/komunikacja	10.40 m ²
schody	5.00 m ²
garderoba	1.30 m ²
sypialnia	11.60 m ²
sypialnia	10.80 m ²
garderoba	2.20 m ²
sypialnia	18.30 m ²
garderoba	3.20 m ²
łazienka	5.80 m ²