

## Podstawowe informacje



## Dane techniczne projektu

<b>Całkowita powierzchnia</b>	<b>296.10 m<sup>2</sup></b>
<b>Powierzchnia użytkowa</b>	<b>154.70 m<sup>2</sup></b>
<b>Powierzchnia zabudowy</b>	<b>151.70 m<sup>2</sup></b>
<b>Powierzchnia dachu</b>	<b>275 m<sup>2</sup></b>
<b>Kubatura</b>	<b>950 m<sup>3</sup></b>
<b>Wymiary budynku</b>	<b>15.60 x 12.80 m</b>
<b>Kąt nachylenia</b>	<b>40°</b>
<b>Wysokość budynku</b>	<b>9.24 m</b>
<b>Wymiary działki</b>	<b>22.60 x 22.90 m</b>



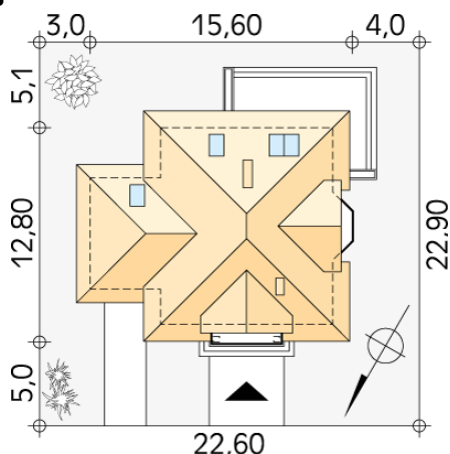
## Opis projektu

Dom jednorodzinny z poddaszem użytkowym i garażem, przeznaczony dla 3 - 4-osobowej rodziny. Na parterze, prócz części dziennej, znajduje się dodatkowy pokój gościnny lub gabinet. Na poddaszu znajdziemy trzy pokoje, łazienkę oraz garderobę dostępną ze spocznika schodów.

## Elewacje



## Sytuacje



**DOBRY DOM**  
ul. Wrzesława Romańczuka 6, 35-302 Rzeszów  
+48 17 852 52 30  
08:00 - 16:00

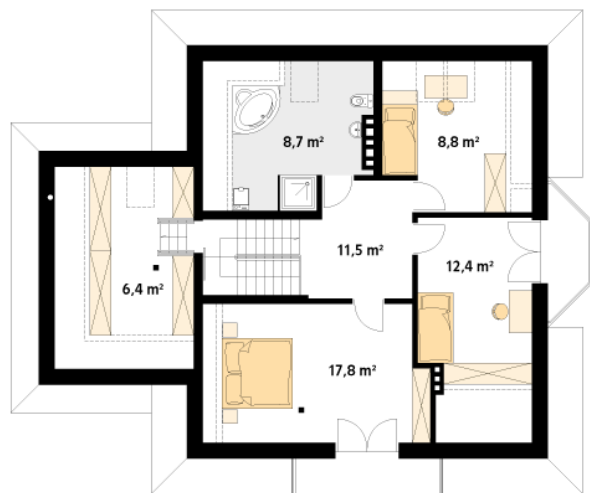
waldemar.kowalski@grupadobrydom.pl

Podane ceny nie stanowią oferty handlowej w rozumieniu art. 66 par. 1 Kodeksu Cywilnego

**Rzuty**

**Parter 109.20 m<sup>2</sup>**

wiatrołap	4.00 m <sup>2</sup>
pomieszczenie gospodarcze	4.50 m <sup>2</sup>
garaż	20.10 m <sup>2</sup>
korytarz/komunikacja	13.10 m <sup>2</sup>
gabinet	10.90 m <sup>2</sup>
salon	28.20 m <sup>2</sup>
kuchnia	8.50 m <sup>2</sup>
łazienka	3.30 m <sup>2</sup>
spizarnia	1.90 m <sup>2</sup>
korytarz/komunikacja	8.30 m <sup>2</sup>
kotłownia	6.40 m <sup>2</sup>


**Poddasze 65.60 m<sup>2</sup>**

korytarz/komunikacja	11.50 m <sup>2</sup>
łazienka	8.70 m <sup>2</sup>
sypialnia	8.80 m <sup>2</sup>
sypialnia	12.40 m <sup>2</sup>
sypialnia	17.80 m <sup>2</sup>
garderoba	6.40 m <sup>2</sup>