

## Podstawowe informacje



## Dane techniczne projektu

|                               |                             |
|-------------------------------|-----------------------------|
| <b>Całkowita powierzchnia</b> | <b>376.83 m<sup>2</sup></b> |
| <b>Powierzchnia użytkowa</b>  | <b>162.40 m<sup>2</sup></b> |
| <b>Powierzchnia zabudowy</b>  | <b>156.38 m<sup>2</sup></b> |
| <b>Powierzchnia dachu</b>     | <b>275 m<sup>2</sup></b>    |
| <b>Kubatura</b>               | <b>1 099 m<sup>3</sup></b>  |
| <b>Wymiary budynku</b>        | <b>15.60 x 12.80 m</b>      |
| <b>Kąt nachylenia</b>         | <b>40°</b>                  |
| <b>Wysokość budynku</b>       | <b>8.77 m</b>               |
| <b>Wymiary działki</b>        | <b>22.60 x 22.90 m</b>      |



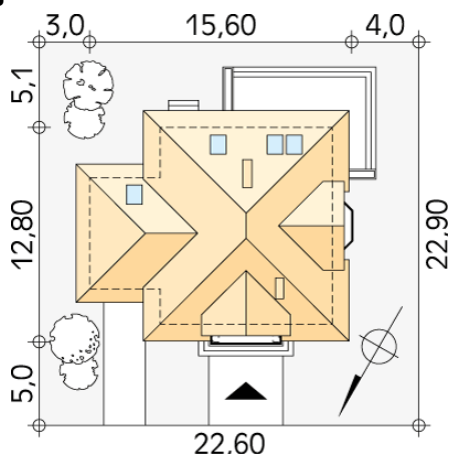
## Opis projektu

Dom jednorodzinny z użytkowym poddaszem, garażem i piwnicą. Na parterze zaprojektowano część dzienną i dwa dodatkowe pokoje np. na gabinet i sypialnię. Na poddaszu znajdują się trzy pokoje, duża garderoba nad garażem oraz łazienka. W piwnicy zaprojektowano kotłownię, pralnię i pomieszczenie składowe.

## Elewacje



## Sytuacje



DOBRY DOM  
ul. Wrzesława Romańczuka 6, 35-302 Rzeszów  
+48 17 852 52 30  
08:00 - 16:00

waldemar.kowalski@grupadobrydom.pl

Podane ceny nie stanowią oferty handlowej w rozumieniu art. 66 par. 1 Kodeksu Cywilnego

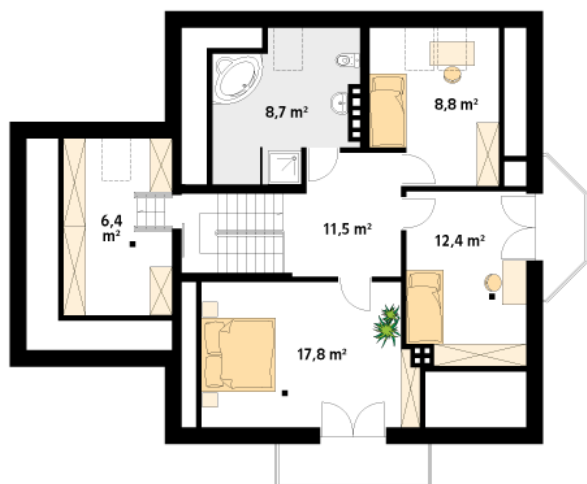
**Rzuty**

**Piwnica 51.53 m<sup>2</sup>**

|                           |                      |
|---------------------------|----------------------|
| korytarz/komunikacja      | 13.49 m <sup>2</sup> |
| kotłownia                 | 19.81 m <sup>2</sup> |
| pralnia                   | 7.57 m <sup>2</sup>  |
| pomieszczenie gospodarcze | 10.66 m <sup>2</sup> |


**Parter 104.33 m<sup>2</sup>**

|                           |                      |
|---------------------------|----------------------|
| wiatrołap                 | 3.56 m <sup>2</sup>  |
| pomieszczenie gospodarcze | 1.85 m <sup>2</sup>  |
| garaż                     | 20.10 m <sup>2</sup> |
| korytarz/komunikacja      | 9.85 m <sup>2</sup>  |
| pokój                     | 10.66 m <sup>2</sup> |
| pokój                     | 13.08 m <sup>2</sup> |
| garderoba                 | 2.35 m <sup>2</sup>  |
| garderoba                 | 3.55 m <sup>2</sup>  |
| pokój                     | 27.84 m <sup>2</sup> |
| kuchnia                   | 8.37 m <sup>2</sup>  |
| łazienka                  | 3.12 m <sup>2</sup>  |

**Rzuty****Poddasze 74.90 m<sup>2</sup>**

|                      |                      |
|----------------------|----------------------|
| korytarz/komunikacja | 15.75 m <sup>2</sup> |
| łazienka             | 9.18 m <sup>2</sup>  |
| pokój                | 8.80 m <sup>2</sup>  |
| pokój                | 12.11 m <sup>2</sup> |
| pokój                | 21.50 m <sup>2</sup> |
| garderoba            | 7.56 m <sup>2</sup>  |