

## Podstawowe informacje



## Dane techniczne projektu

<b>Całkowita powierzchnia</b>	<b>304 m<sup>2</sup></b>
<b>Powierzchnia użytkowa</b>	<b>304 m<sup>2</sup></b>
<b>Powierzchnia zabudowy</b>	<b>306.50 m<sup>2</sup></b>
<b>Powierzchnia dachu</b>	<b>494.20 m<sup>2</sup></b>
<b>Kubatura</b>	<b>990.70 m<sup>3</sup></b>
<b>Kąt nachylenia</b>	<b>42°</b>
<b>Wysokość budynku</b>	<b>9.90 m</b>
<b>Wymiary działki</b>	<b>28.63 x 29.23 m</b>



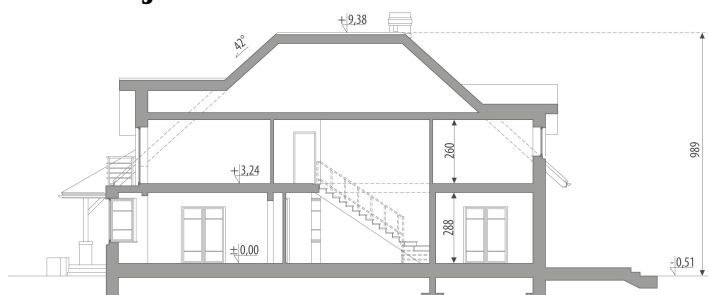
## Opis projektu

Duży dom z poddaszem użytkowym, niepodpiwniczony, przeznaczony dla 4-6 osobowej rodziny. Na parterze znajduje się część gospodarcza (garderoba, pom. gospodarcze, garaż dwustanowiskowy), część ogólna obejmująca kuchnię z wyspą, jadalnię i obszerny pokój dzienny oraz gabinet z osobnym wejściem z zewnątrz. Na poddaszu znajdują się cztery sypialnie, w tym jedna sypialnia rodziców z osobną łazienką i garderobą, ogólna łazienka oraz pralnia i strych, który można zaadaptować na pomieszczenie rekreacyjne.

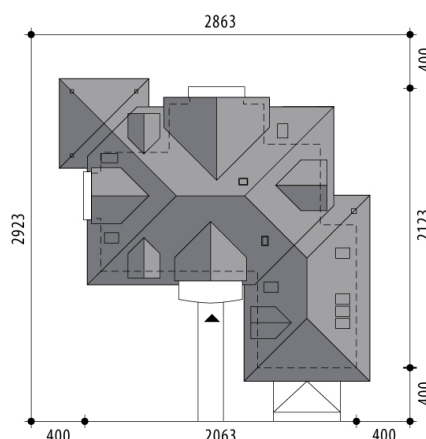
## Elewacje

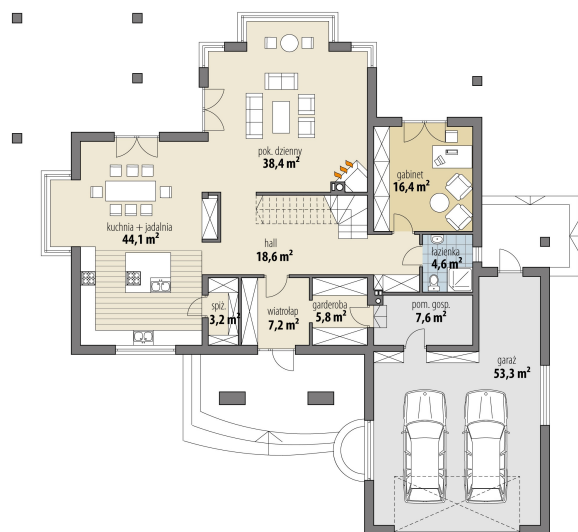


## Przekrój



## Sytuacje



**Rzuty**

**Parter 145.90 m<sup>2</sup>**

wiatrołap	7.20 m <sup>2</sup>
garaż	53.30 m <sup>2</sup>
hall	18.60 m <sup>2</sup>
kuchnia + jadalnia	44.10 m <sup>2</sup>
spiżarnia	3.20 m <sup>2</sup>
salon	38.40 m <sup>2</sup>
gabinet	16.40 m <sup>2</sup>
łazienka	4.60 m <sup>2</sup>
garderoba	5.80 m <sup>2</sup>
pom. gosp.	7.60 m <sup>2</sup>


**Poddasze 158.10 m<sup>2</sup>**

hall	20.90 m <sup>2</sup>
pomieszczenie rekreac.	24.20 m <sup>2</sup>
pokój	17.60 m <sup>2</sup>
pokój	19.80 m <sup>2</sup>
pokój	20.30 m <sup>2</sup>
pokój	22.30 m <sup>2</sup>
garderoba	7.80 m <sup>2</sup>
łazienka	11.10 m <sup>2</sup>
łazienka	9.00 m <sup>2</sup>
pralnia	5.10 m <sup>2</sup>