

Podstawowe informacje



Dane techniczne projektu

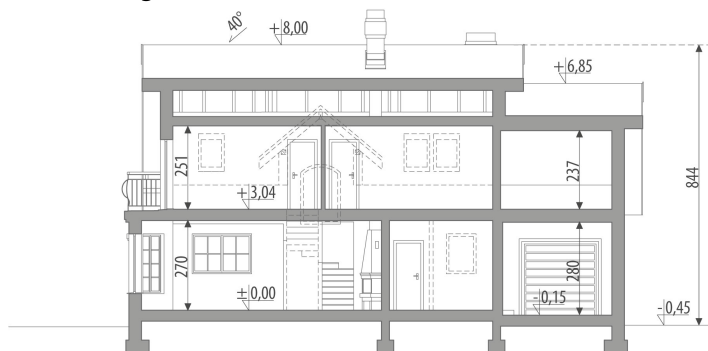
Całkowita powierzchnia	135.70 m²
Powierzchnia użytkowa	135.70 m²
Powierzchnia zabudowy	130.10 m²
Powierzchnia dachu	228.40 m²
Kubatura	517.60 m³
Kąt nachylenia	40°
Wysokość budynku	8.50 m
Wymiary działki	21.97 x 17.82 m



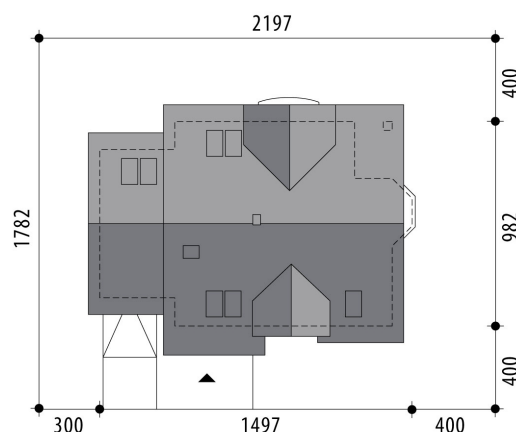
Opis projektu

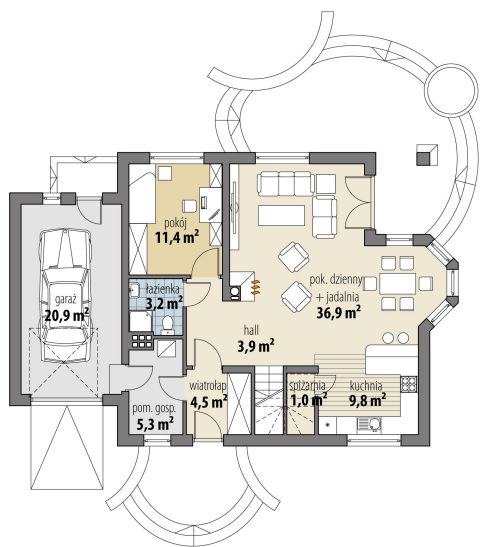
Dom z użytkowym poddaszem, przeznaczony dla 4-6-osobowej rodziny. Na parterze znajduje się część dzienna z obszernym salonem, połączonym z jadalnią i kuchnią, spiżarnia, gabinet, łazienka, pomieszczenie gospodarcze oraz jednostanowiskowy garaż. Na poddaszu znajdują się trzy sypialnie, ogólnodostępna łazienka z pralnią oraz strych, który można zaadaptować na dodatkowy pokój. Projekt dostępny w wersjach bez balkonu na elewacji bocznej - z garażem jednostanowiskowym - Westalka, z garażem dwustanowiskowym - Westalka II oraz w wersji bez garażu - Westalka III. Projekt może być wykorzystany do zabud...

Przekrój

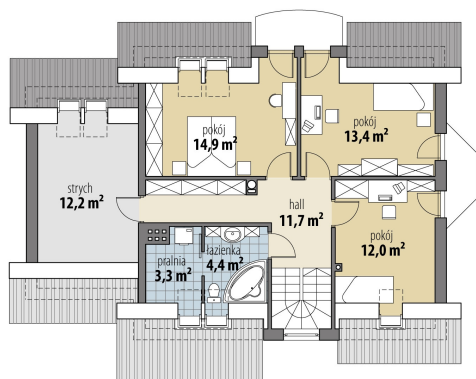


Sytuacje



Rzuty

Parter 76 m²

wiatrołap	4.50 m ²
hall	3.90 m ²
łazienka	3.20 m ²
gabinet	11.40 m ²
pok. dzienny + jadalnia	36.90 m ²
kuchnia	9.80 m ²
spizarnia	1.00 m ²
pom. gosp.	5.30 m ²
garaż	20.90 m ²


Poddasze 59.70 m²

hall	11.70 m ²
łazienka	4.40 m ²
pralnia	3.30 m ²
pokój	14.90 m ²
pokój	13.40 m ²
pokój	12.00 m ²
strych	12.20 m ²