

## Podstawowe informacje



## Dane techniczne projektu

<b>Całkowita powierzchnia</b>	<b>139.60 m<sup>2</sup></b>
<b>Powierzchnia użytkowa</b>	<b>139.60 m<sup>2</sup></b>
<b>Powierzchnia zabudowy</b>	<b>159 m<sup>2</sup></b>
<b>Powierzchnia dachu</b>	<b>271.60 m<sup>2</sup></b>
<b>Kubatura</b>	<b>624.40 m<sup>3</sup></b>
<b>Kąt nachylenia</b>	<b>40°</b>
<b>Wysokość budynku</b>	<b>8.50 m</b>
<b>Wymiary działki</b>	<b>23.82 x 20.57 m</b>



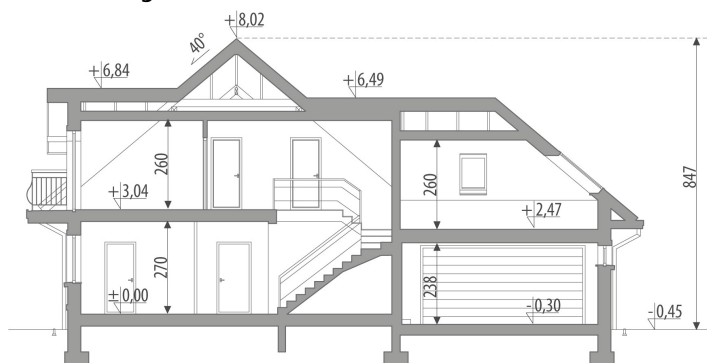
## Opis projektu

Dom z użytkowym poddaszem, dla 4-6-osobowej rodziny. Na parterze znajduje się pokój dzienny połączony z jadalnią z wyjściem na ogród, kuchnia, spiżarnia, łazienka, pokój gościnny/gabinet, pomieszczenie gospodarcze oraz dwustanowiskowy garaż. Na poddaszu są trzy sypialnie, garderoba dostępna z jednego z pokoi, łazienka oraz strych, który można zaadaptować na dodatkowy pokój. Projekt dostępny w wersji z garażem jedno- i dwustanowiskowym - Wenus oraz bez garażu - Wenus III. Projekt może być wykorzystany do zabudowy bliźniaczej.

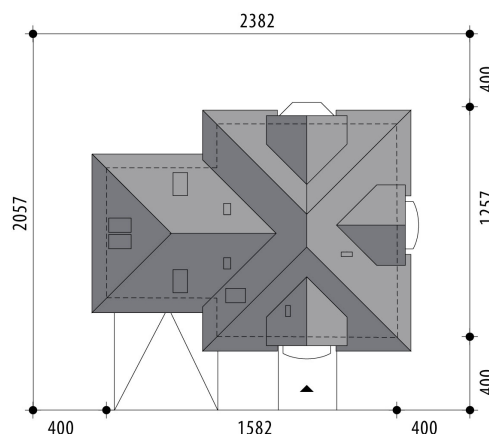
## Elewacje

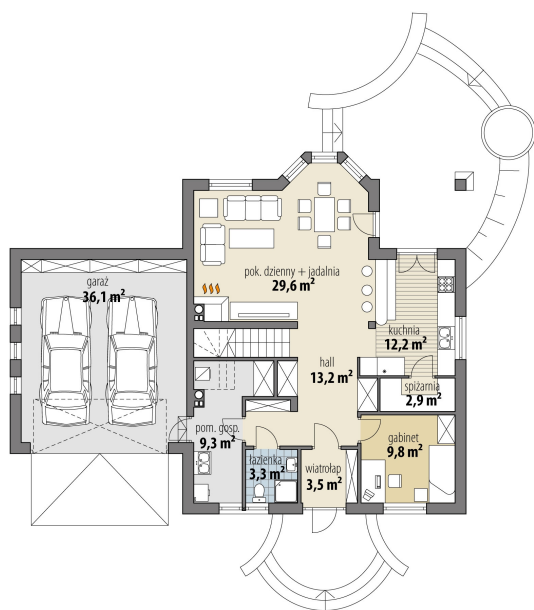


## Przekrój

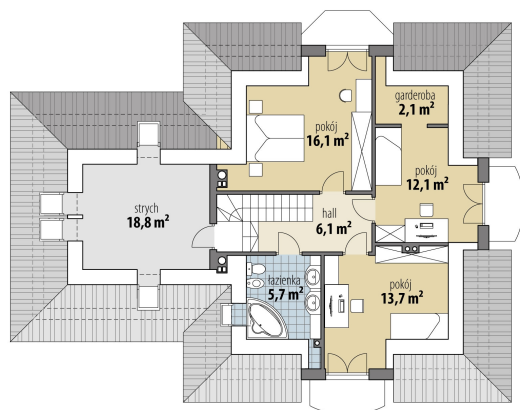


## Sytuacja



**Rzuty**

**Parter 83.80 m<sup>2</sup>**

wiatrołap	3.50 m <sup>2</sup>
hall	13.20 m <sup>2</sup>
łazienka	3.30 m <sup>2</sup>
pok. dzienny + jadalnia	29.60 m <sup>2</sup>
kuchnia	12.20 m <sup>2</sup>
spizarnia	2.90 m <sup>2</sup>
pokój	9.80 m <sup>2</sup>
lom. gosp.	9.30 m <sup>2</sup>
garaż	36.10 m <sup>2</sup>


**Poddasze 55.80 m<sup>2</sup>**

hall	6.10 m <sup>2</sup>
pokój	16.10 m <sup>2</sup>
pokój	12.10 m <sup>2</sup>
garderoba	2.10 m <sup>2</sup>
pokój	13.70 m <sup>2</sup>
łazienka	5.70 m <sup>2</sup>
strych	18.80 m <sup>2</sup>