

Podstawowe informacje



Dane techniczne projektu

Całkowita powierzchnia	139.60 m²
Powierzchnia użytkowa	139.60 m²
Powierzchnia zabudowy	141.90 m²
Powierzchnia dachu	243.40 m²
Kubatura	557 m³
Kąt nachylenia	40°
Wysokość budynku	8.50 m
Wymiary działki	21.42 x 20.57 m



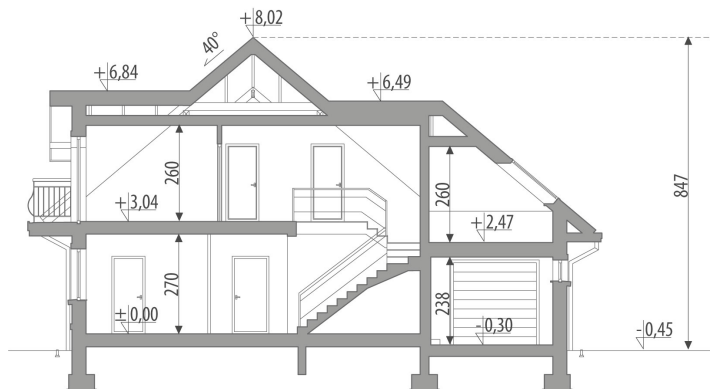
Opis projektu

Dom z użytkowym poddaszem, dla 4-6-osobowej rodziny. Na parterze znajduje się pokój dzienny połączony z jadalnią z wyjściem na ogród, kuchnia, spiżarnia, łazienka, pokój gościnny/gabinet, pomieszczenie gospodarcze oraz jednostanowiskowy garaż. Na poddaszu są trzy sypialnie, garderoba dostępna z jednego z pokoi, łazienka oraz strych, który można zaadaptować na dodatkowy pokój. Projekt dostępny w wersji z garażem dwustanowiskowym - Wenus II oraz bez garażu - Wenus III. Projekt może być wykorzystany do zabudowy bliźniaczej.

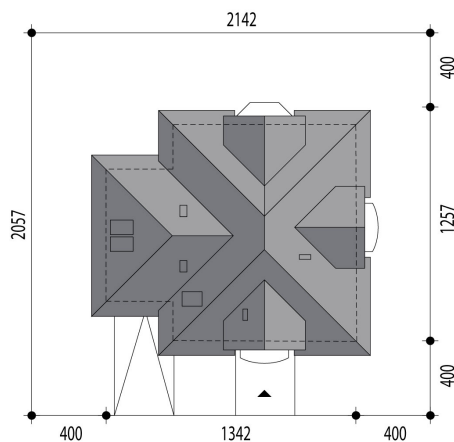
Elewacje

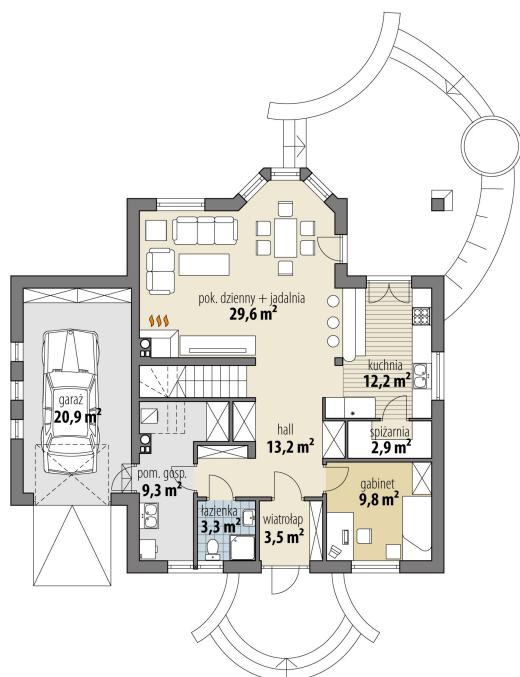


Przekrój

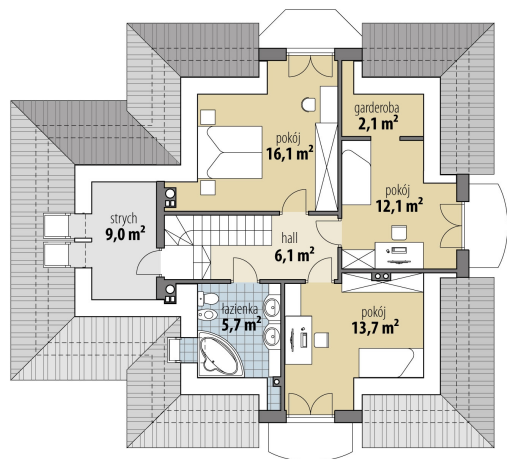


Sytuacje



Rzuty

Parter 83.80 m²

wiatrołap	3.50 m ²
hall	13.20 m ²
łazienka	3.30 m ²
pok. dzienny + jadalnia	29.60 m ²
kuchnia	12.20 m ²
spizarnia	2.90 m ²
pokój	9.80 m ²
pom. gosp.	9.30 m ²
garaż	20.90 m ²


Poddasze 55.80 m²

hall	6.10 m ²
pokój	16.10 m ²
pokój	12.10 m ²
garderoba	2.10 m ²
pokój	13.70 m ²
łazienka	5.70 m ²
strych	9.00 m ²