

## Podstawowe informacje



## Dane techniczne projektu

<b>Całkowita powierzchnia</b>	<b>125.60 m<sup>2</sup></b>
<b>Powierzchnia użytkowa</b>	<b>125.60 m<sup>2</sup></b>
<b>Powierzchnia zabudowy</b>	<b>164.80 m<sup>2</sup></b>
<b>Powierzchnia dachu</b>	<b>245.60 m<sup>2</sup></b>
<b>Kubatura</b>	<b>564.50 m<sup>3</sup></b>
<b>Kąt nachylenia</b>	<b>30°</b>
<b>Wysokość budynku</b>	<b>7.50 m</b>
<b>Wymiary działki</b>	<b>21.51 x 23.62 m</b>



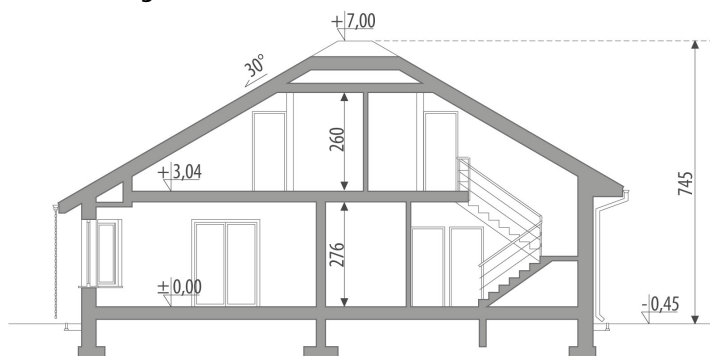
## Opis projektu

Dom z użytkowym poddaszem, niepodpiwniczony, przeznaczony dla 4-5 osobowej rodziny. Na parterze zlokalizowano otwartą kuchnię połączoną z pokojem dziennym poprzez jadalnię, spiżarnię, łazienkę oraz dwa pokoje. Jednostanowiskowy garaż dostępny jest poprzez wiatrołap. Na poddaszu zlokalizowano jeden obszerny pokój z garderobą, łazienkę oraz strych. Projekt dostępny w wersji z dwustanowiskowym garażem - Wega II oraz bez garażu - Wega III.

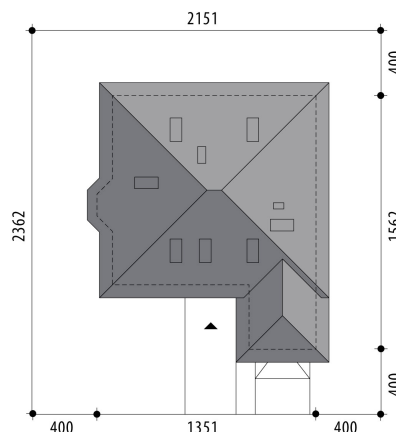
## Elewacje

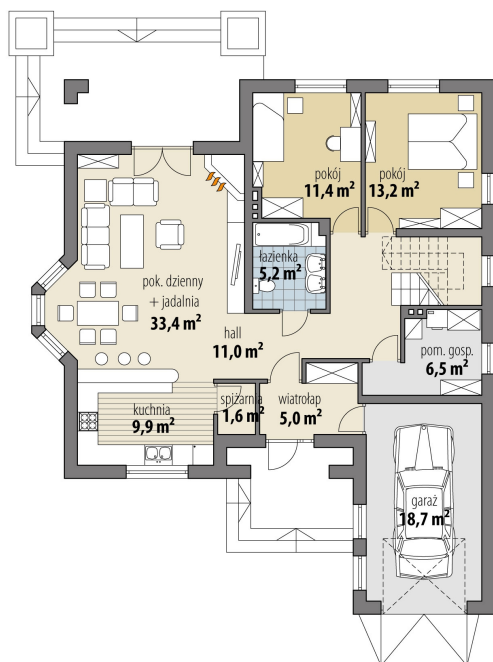


## Przekrój

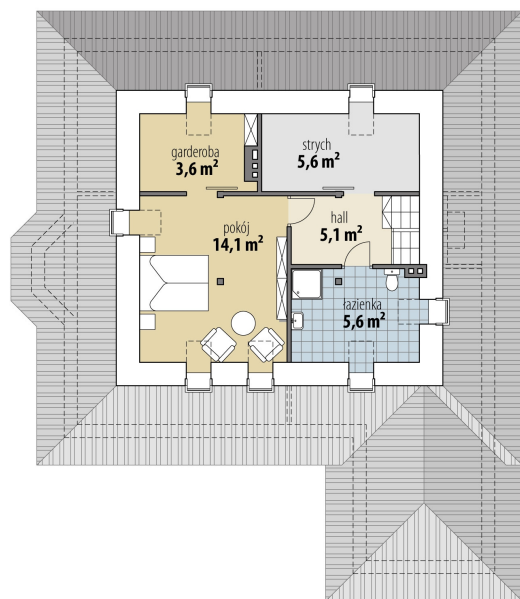


## Sytuacje



**Rzuty**

**Parter 97.20 m<sup>2</sup>**

wiatrołap	5.00 m <sup>2</sup>
garaż	18.70 m <sup>2</sup>
hall	11.00 m <sup>2</sup>
spizarnia	1.60 m <sup>2</sup>
kuchnia	9.90 m <sup>2</sup>
pok. dzienny + jadalnia	33.40 m <sup>2</sup>
łazienka	5.20 m <sup>2</sup>
pokój	11.40 m <sup>2</sup>
pokój	13.20 m <sup>2</sup>
pom. gosp.	6.50 m <sup>2</sup>


**Poddasze 28.40 m<sup>2</sup>**

hall	5.10 m <sup>2</sup>
łazienka	5.60 m <sup>2</sup>
pokój	14.10 m <sup>2</sup>
garderoba	3.60 m <sup>2</sup>
strych	5.60 m <sup>2</sup>