

## Podstawowe informacje



## Dane techniczne projektu

<b>Całkowita powierzchnia</b>	<b>160.20 m<sup>2</sup></b>
<b>Powierzchnia użytkowa</b>	<b>160.20 m<sup>2</sup></b>
<b>Powierzchnia zabudowy</b>	<b>178.80 m<sup>2</sup></b>
<b>Powierzchnia dachu</b>	<b>278.90 m<sup>2</sup></b>
<b>Kubatura</b>	<b>577.30 m<sup>3</sup></b>
<b>Kąt nachylenia</b>	<b>39°</b>
<b>Wysokość budynku</b>	<b>8.60 m</b>
<b>Wymiary działki</b>	<b>25.08 x 21.18 m</b>



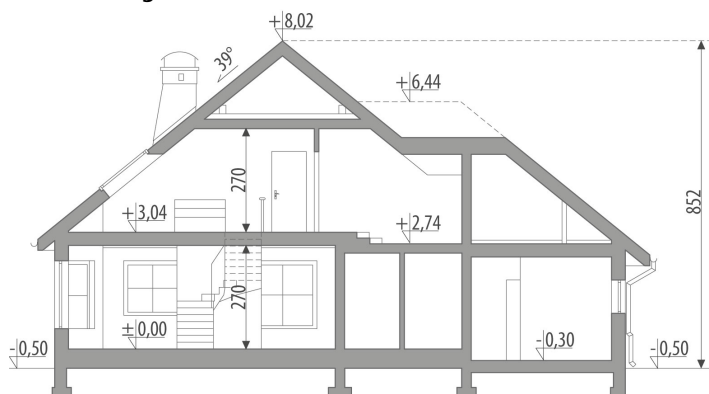
## Opis projektu

Dom z poddaszem użytkowym, niepodpiwniczony, przeznaczony dla 4-5 osobowej rodziny. Na parterze zlokalizowano część dzienną i gospodarczą, a na poddaszu znajdują się trzy sypialnie, łazienka oraz suszarnia. Kuchnię połączono z pokojem dziennym poprzez jadalnię. Projekt dostępny w wersji z garażem jednostanowiskowym - Virgo II.

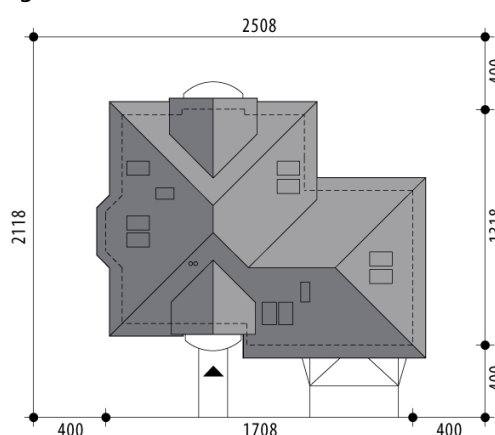
## Elewacje

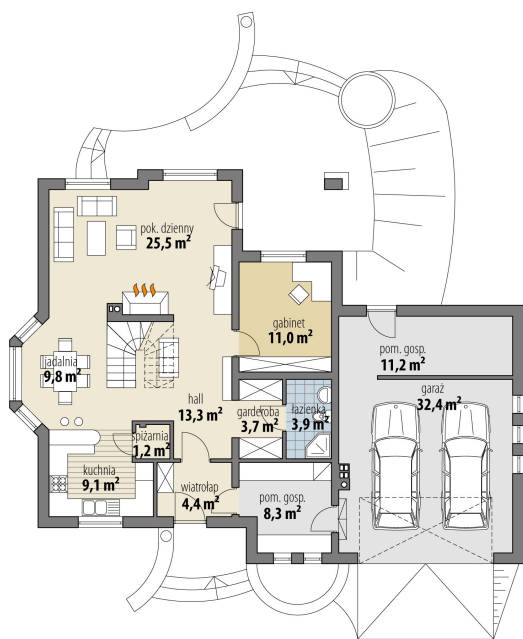


## Przekrój

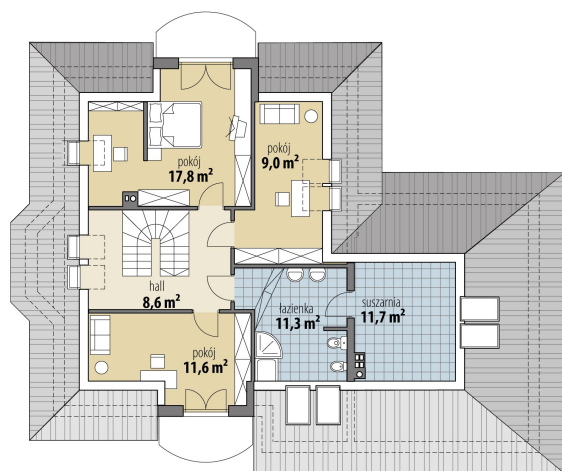


## Sytuacje



**Rzuty**

**Parter 90.20 m<sup>2</sup>**

wiatrołap	4.40 m <sup>2</sup>
kotłownia	8.30 m <sup>2</sup>
pom. gosp.	11.20 m <sup>2</sup>
garaż	32.40 m <sup>2</sup>
hall	13.30 m <sup>2</sup>
kuchnia	9.10 m <sup>2</sup>
spizarnia	1.20 m <sup>2</sup>
jadalnia	9.80 m <sup>2</sup>
pok. dzienny	25.50 m <sup>2</sup>
gabinet	11.00 m <sup>2</sup>
garderoba	3.70 m <sup>2</sup>
łazienka	3.90 m <sup>2</sup>


**Poddasze 70 m<sup>2</sup>**

hall	8.60 m <sup>2</sup>
pokój	17.80 m <sup>2</sup>
pokój	9.00 m <sup>2</sup>
łazienka	11.30 m <sup>2</sup>
suszarnia	11.70 m <sup>2</sup>
pokój	11.60 m <sup>2</sup>