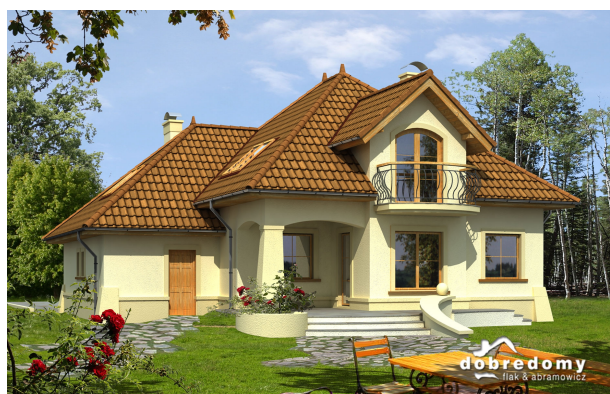


Podstawowe informacje



Dane techniczne projektu

Całkowita powierzchnia	153.10 m²
Powierzchnia użytkowa	153.10 m²
Powierzchnia zabudowy	154.30 m²
Powierzchnia dachu	251.90 m²
Kubatura	541 m³
Kąt nachylenia	39°
Wysokość budynku	8.50 m
Wymiary działki	22.88 x 21.08 m



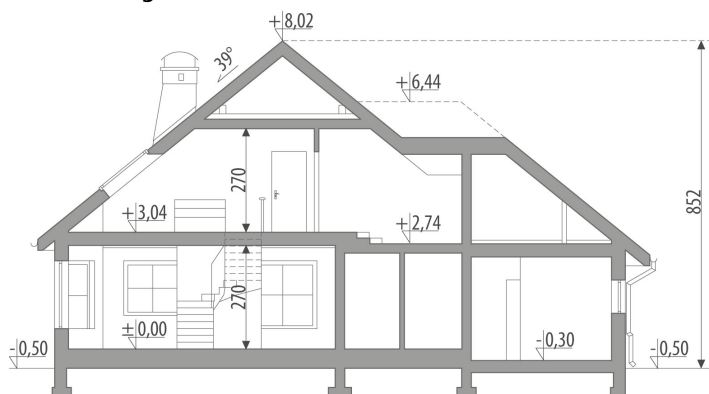
Opis projektu

Dom z poddaszem użytkowym, niepodpiwniczony, przeznaczony dla 4-5-osobowej rodziny. Na parterze zlokalizowano część dzienną i gospodarczą, a na poddaszu znajdują się sypialnie, łazienka oraz suszarnia. Kuchnię połączono z pokojem dziennym poprzez jadalnię. Projekt dostępny w wersji z garażem dwustanowiskowym - Virgo II.

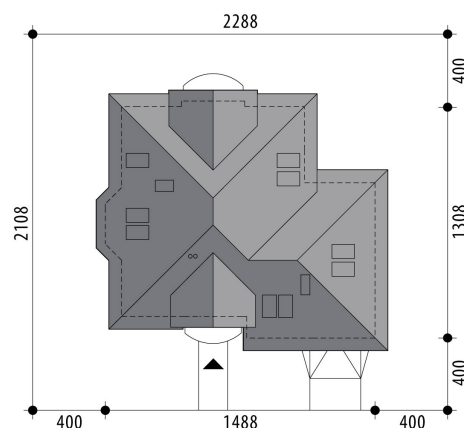
Elewacje

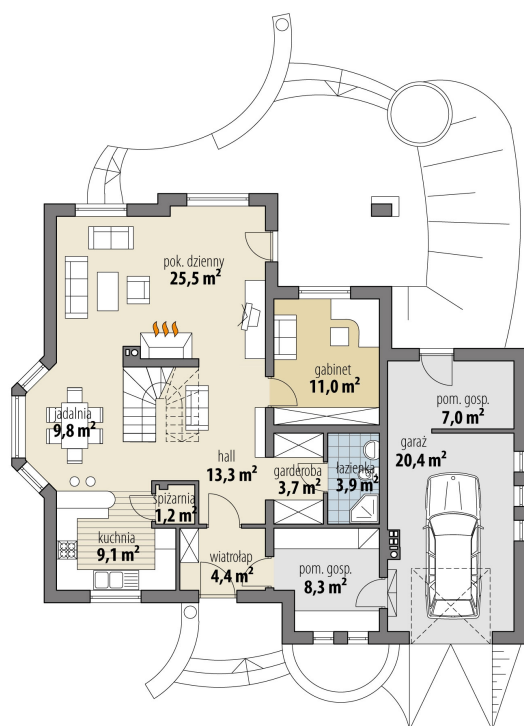


Przekrój

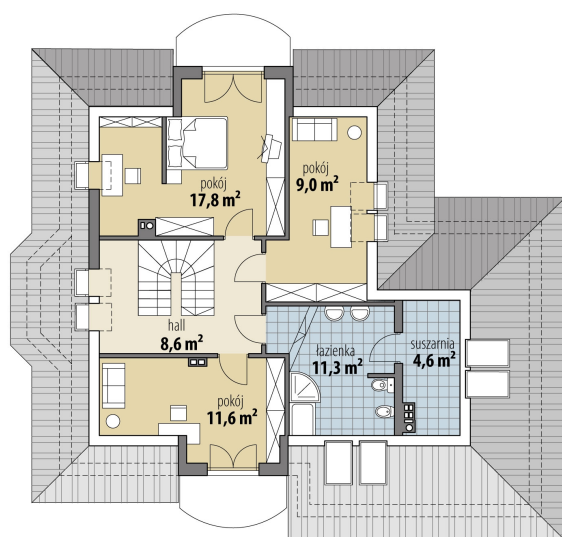


Sytuacje



Rzuty

Parter 90.20 m²

wiatrołap	4.40 m ²
kotłownia	8.30 m ²
pom. gosp.	7.00 m ²
garaż	20.40 m ²
hall	13.30 m ²
kuchnia	9.10 m ²
spizarnia	1.20 m ²
jadalnia	9.80 m ²
pok. dzienny	25.50 m ²
gabinet	11.00 m ²
łazienka	3.90 m ²
garderoba	3.70 m ²


Poddasze 62.90 m²

hall	8.60 m ²
pokój	17.80 m ²
pokój	9.00 m ²
łazienka	11.30 m ²
suszarnia	4.60 m ²
pokój	11.60 m ²