

Podstawowe informacje



Dane techniczne projektu

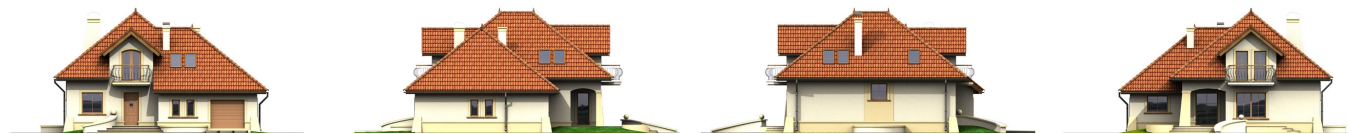
Całkowita powierzchnia	145.30 m²
Powierzchnia użytkowa	145.30 m²
Powierzchnia zabudowy	146.90 m²
Powierzchnia dachu	244.40 m²
Kubatura	557.90 m³
Kąt nachylenia	39°
Wysokość budynku	8.40 m
Wymiary działki	21.08 x 20.78 m



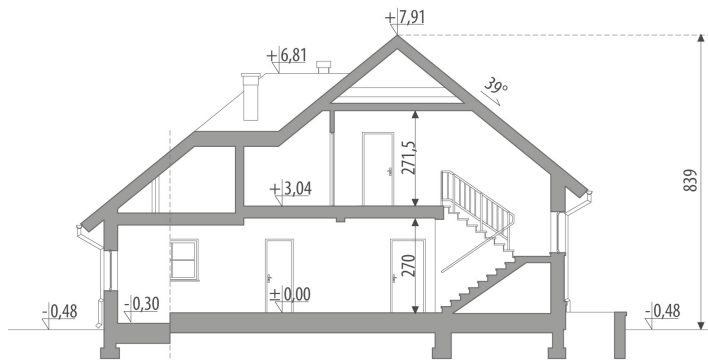
Opis projektu

Dom z poddaszem użytkowym, przeznaczony dla 4-5 osobowej rodziny. Na parterze zlokalizowano pokój dzienny z kominkiem, jadalnię, kuchnię ze spiżarnią, gabinet, małą łazienkę, pomieszczenie gospodarcze i garaż. Obszerny hall wejściowy z garderobą i otwartą klatką schodową. Na poddaszu znajdują się trzy sypialnie, łazienka i suszarnia.

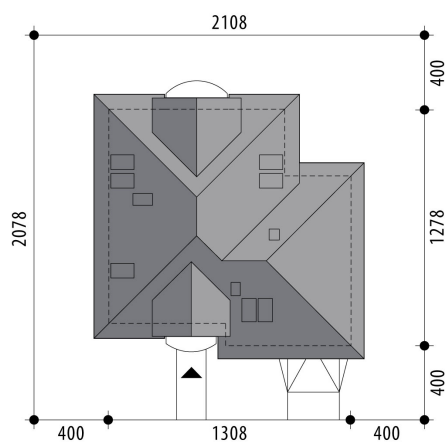
Elewacje

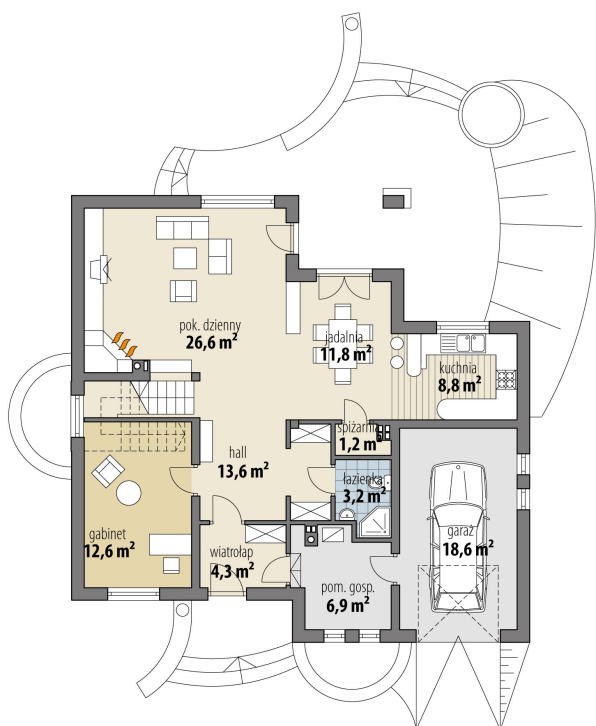


Przekrój

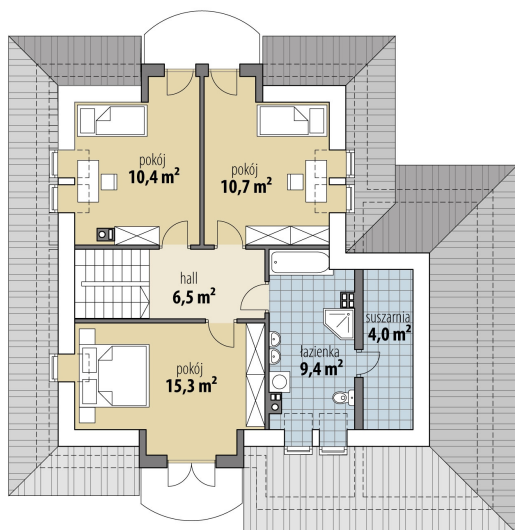


Sytuacje



Rzuty

Parter 89 m²

wiatrołap	4.30 m ²
garaż	18.60 m ²
hall	13.60 m ²
gabinet	12.60 m ²
pok. dzienny	26.60 m ²
jadalnia	11.80 m ²
kuchnia	8.80 m ²
spizarnia	1.20 m ²
łazienka	3.20 m ²
pom. gosp.	6.90 m ²


Poddasze 56.30 m²

hall	6.50 m ²
pokój	10.40 m ²
pokój	10.70 m ²
pokój	15.30 m ²
łazienka	9.40 m ²
suszarńia	4.00 m ²