

Podstawowe informacje



Dane techniczne projektu

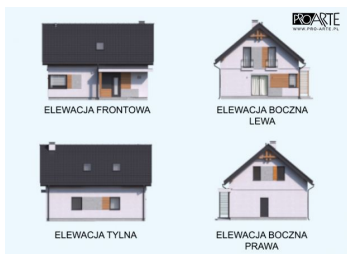
Całkowita powierzchnia	200.03 m²
Powierzchnia użytkowa	109.61 m²
Powierzchnia zabudowy	85.89 m²
Kubatura	538.60 m³
Kąt nachylenia	40°
Wysokość budynku	7.95 m
Wymiary działki	18.50 x 16.18 m

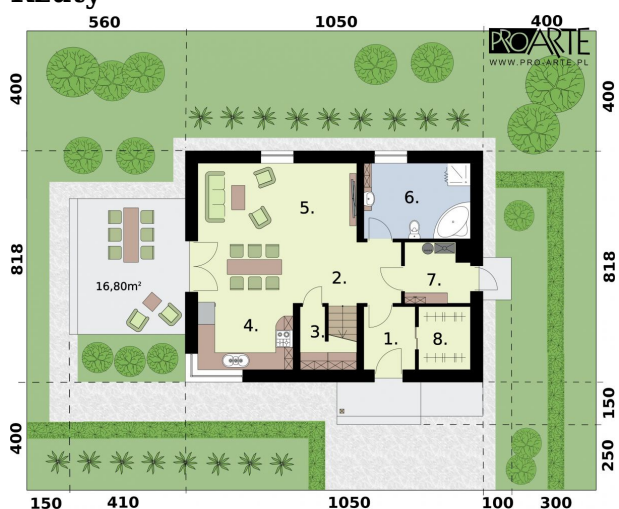


Opis projektu

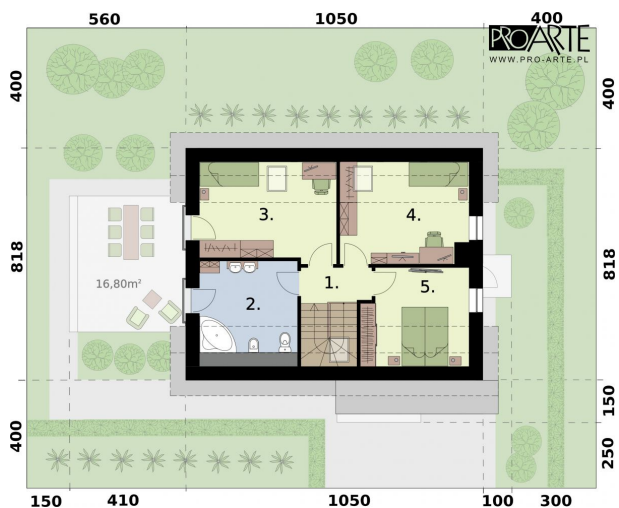
VELVA dom wolnostojący, parterowy z poddaszem - nowoczesny, ale też nawiązujący do klasyki. Prezentuje idealny balans pomiędzy dwoma szkołami: hołdowanie tradycji oraz podążania za modą w architekturze jednorodzinnej. Budynek mieszkalny, parterowy z poddaszem użytkowym, niepodpiwniczony.

Elewacje



Rzuty

Parter 63.80 m²

Wiatrołap	3.92 m ²
Komunikacja	3.31 m ²
Spizarnia	2.96 m ²
Kuchnia	7.78 m ²
Pokój dzienny	27.52 m ²
Łazienka	9.85 m ²
Kotłownia	4.50 m ²
Garderoba	3.96 m ²


Poddasze 45.81 m²

Komunikacja	3.04 m ²
Łazienka	9.67 m ²
Sypialnia	12.13 m ²
Sypialnia	11.82 m ²
Sypialnia	9.15 m ²