

## Podstawowe informacje



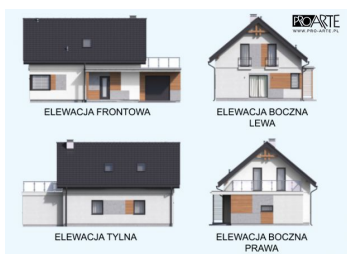
## Dane techniczne projektu

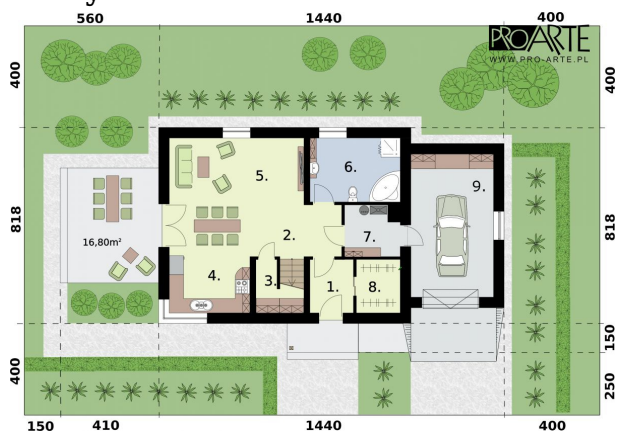
<b>Całkowita powierzchnia</b>	<b>262.42 m<sup>2</sup></b>
<b>Powierzchnia użytkowa</b>	<b>108.11 m<sup>2</sup></b>
<b>Powierzchnia zabudowy</b>	<b>112.72 m<sup>2</sup></b>
<b>Kubatura</b>	<b>639 m<sup>3</sup></b>
<b>Wymiary budynku</b>	<b>14.40 x 8.18 m</b>
<b>Kąt nachylenia</b>	<b>40°</b>
<b>Wysokość budynku</b>	<b>7.95 m</b>
<b>Wymiary działki</b>	<b>24 x 16.18 m</b>

## Opis projektu

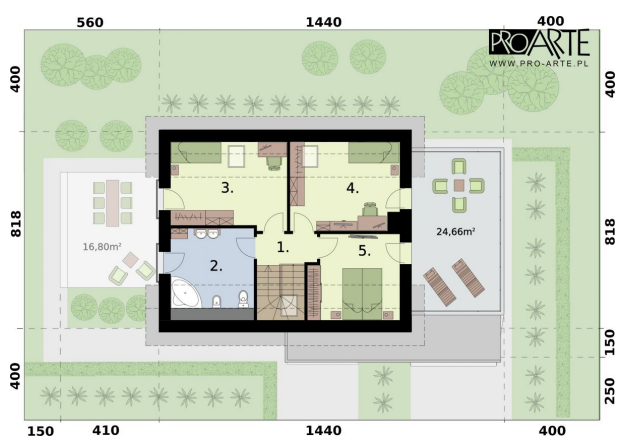
VELVA 2 dom mieszkalny, parterowy z poddaszem użytkowym oraz garażem. Nowoczesny dom z perfekcyjnym, optymalnym układem wnętrza. Na parterze salon z kuchnią, spiżarnia, przestronna łazienka, garderoba, kotłownia oraz garaż jednoosobowy. Na piętrze trzy sypialnie, łazienka oraz duży taras na dachu garażu.

## Elewacje



**Rzuty**

**Parter 90.40 m<sup>2</sup>**

Wiatrołap	3.92 m <sup>2</sup>
Komunikacja	3.31 m <sup>2</sup>
Spizarnia	2.96 m <sup>2</sup>
Kuchnia	7.78 m <sup>2</sup>
Pokój dzienny	27.52 m <sup>2</sup>
Łazienka	9.85 m <sup>2</sup>
Kotłownia	4.50 m <sup>2</sup>
Garderoba	3.96 m <sup>2</sup>
Garaż	26.60 m <sup>2</sup>


**Poddasze 45.81 m<sup>2</sup>**

Komunikacja	3.04 m <sup>2</sup>
Łazienka	9.67 m <sup>2</sup>
Sypialnia	12.13 m <sup>2</sup>
Sypialnia	11.82 m <sup>2</sup>
Sypialnia	9.15 m <sup>2</sup>