

Podstawowe informacje

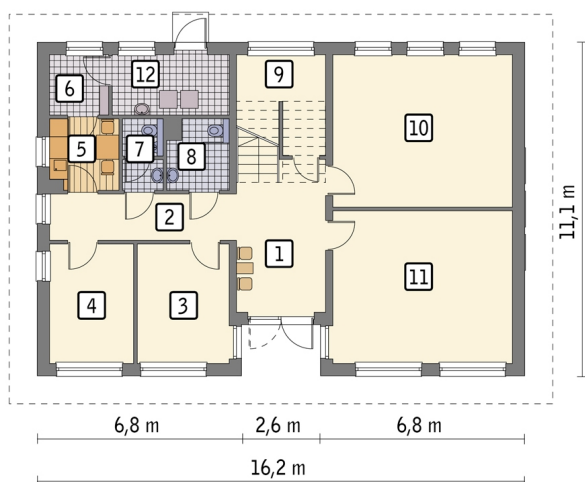


Dane techniczne projektu

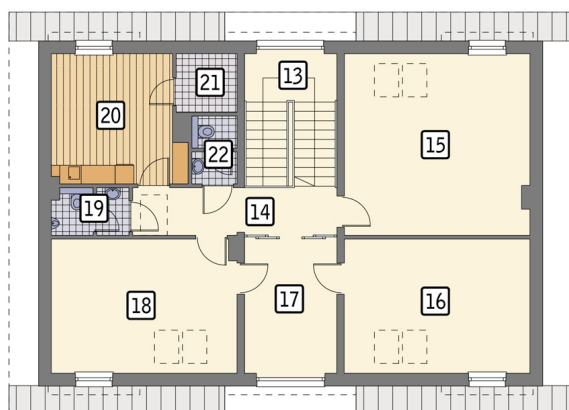
Całkowita powierzchnia	254.79 m²
Powierzchnia użytkowa	254.70 m²
Powierzchnia zabudowy	179.30 m²
Kubatura	1 261.30 m³
Kąt nachylenia	40°
Wysokość budynku	9.29 m

Opis projektu

Budynek murowany, z poddaszem użytkowym, niepodpiwniczony. W obiekcie, na dwóch kondygnacjach, zaplanowano wielofunkcyjne pomieszczenia usługowe, które można przeznaczyć na biura, pracownie lub sale szkoleniowo-konferencyjne. Na każdej kondygnacji zaprojektowano także zaplecze socjalne oraz wc. Projekty gotowe budynków usługowych opracowane są bez uwzględnienia konkretnego przeznaczenia obiektu. Tak więc - w ramach adaptacji - projektant musi uwzględnić ostateczne przeznaczenie budynku oraz dostosować projekt do przepisów i wymagań obowiązujących dla...

Rzuty

Parter 130.60 m²

hol	13.70 m ²
pom. usługowe	29.70 m ²
pom. usługowe	29.90 m ²
kotłownia	7.30 m ²
korytarz	9.30 m ²
pom. biurowe	11.90 m ²
pom. biurowe	10.90 m ²
pom. socjalne	5.20 m ²
pom. gosp.	3.80 m ²
wc	2.90 m ²
wc	4.40 m ²
schowek	1.60 m ²


Poddasze 124.19 m²

schody	12.50 m ²
hol	9.80 m ²
pom. biurowe	28.70 m ²
pom. biurowe	19.89 m ²
sala konferencyjna	12.60 m ²
pom. biurowe	19.70 m ²
wc	3.40 m ²
pom. socjalne	13.80 m ²
pom. gosp.	1.00 m ²
wc	2.80 m ²