

Podstawowe informacje



Dane techniczne projektu

Całkowita powierzchnia	187.30 m²
Powierzchnia użytkowa	187.30 m²
Powierzchnia zabudowy	150 m²
Kubatura	877.91 m³
Kąt nachylenia	35°
Wysokość budynku	8.72 m



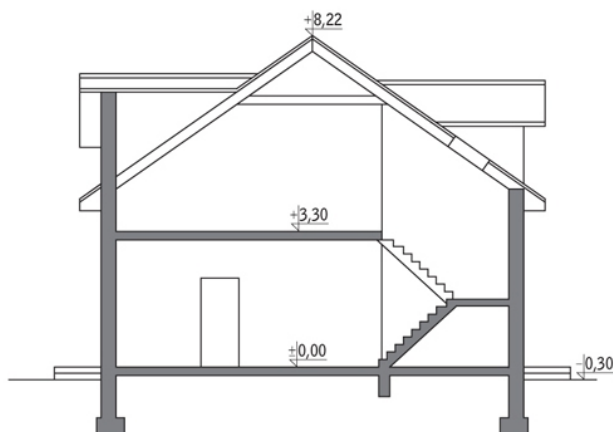
Opis projektu

Poniżej przedstawiamy zawarty w dokumentacji zakres zmian które mogą zostać wprowadzone (przez uprawnionego projektanta) bez dodatkowej zgody autora projektu.

Wszystkie inne zmiany, nie ujęte na poniższej liście, które chciałoby Państwo wprowadzić, wymagają dodatkowej zgody autora projektu. Murator S.A. pośredniczy w jej uzyskaniu.

Zgoda wydawana jest bezpłatnie, jest dołączana do zakupionego projektu lub wysyłana listem w terminie 3 dni roboczych od zgłoszenia. Zmiany muszą być wprowadzone do projektu przez uprawnionego projektanta.

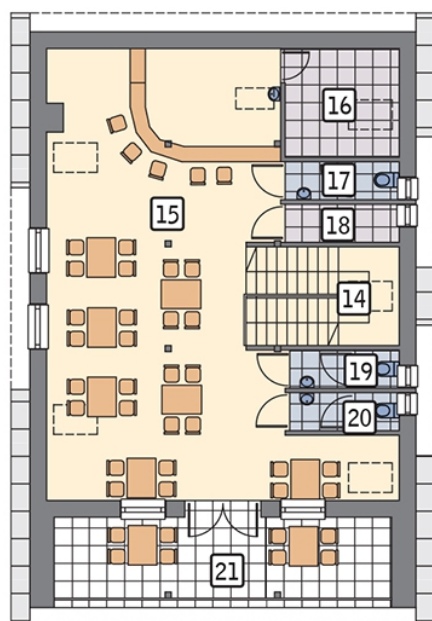
Przekrój



Rzuty

Parter 106.77 m²

przedsionek	3.57 m ²
przedsionek	1.95 m ²
pom. socjalne	8.20 m ²
wc	2.72 m ²
pom. magazynowe	8.16 m ²
sala	49.19 m ²
wc	4.45 m ²
wc	2.78 m ²
wc	2.78 m ²
pom. gosp.	2.06 m ²
korytarz	9.21 m ²
zmywalnia	3.64 m ²
kotłownia	8.06 m ²


Poddasze 80.53 m²

schody	10.28 m ²
sala	54.01 m ²
pom. magazynowe	4.90 m ²
wc	2.89 m ²
pom. gosp.	2.89 m ²
wc	2.78 m ²
wc	2.78 m ²
loggia	0.00 m ²