

## Podstawowe informacje



## Dane techniczne projektu

|                        |                         |
|------------------------|-------------------------|
| Całkowita powierzchnia | 274.35 m <sup>2</sup>   |
| Powierzchnia użytkowa  | 274.35 m <sup>2</sup>   |
| Powierzchnia zabudowy  | 130.24 m <sup>2</sup>   |
| Kubatura               | 1 202.90 m <sup>3</sup> |
| Kąt nachylenia         | 45°                     |
| Wysokość budynku       | 9.12 m                  |

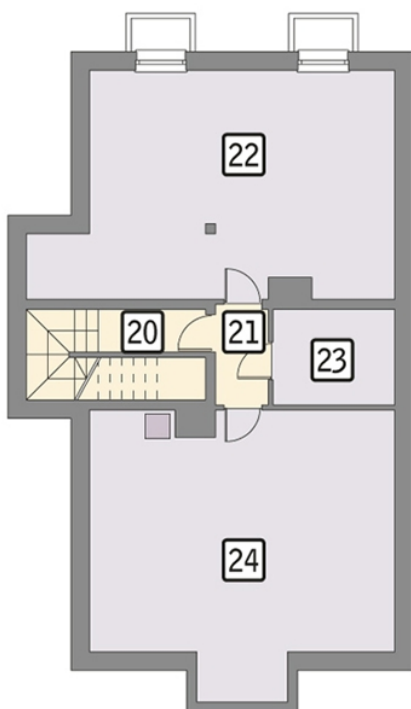
## Opis projektu

Poniżej przedstawiamy zawarty w dokumentacji zakres zmian które mogą zostać wprowadzone (przez uprawnionego projektanta) bez dodatkowej zgody autora projektu.

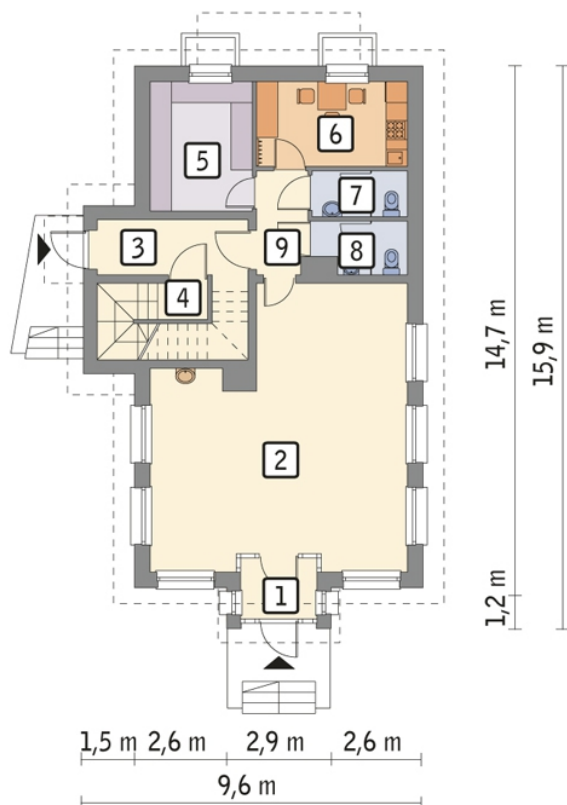
Wszystkie inne zmiany, nie ujęte na poniższej liście, które chcieliby Państwo wprowadzić, wymagają dodatkowej zgody autora projektu. Murator S.A. pośredniczy w jej uzyskaniu.

Zgoda wydawana jest bezpłatnie, jest dołączana do zakupionego projektu lub wysyłana listem w terminie 3 dni roboczych od zgłoszenia. Zmiany muszą być wprowadzone do projektu przez uprawnionego projektanta.

Dopuszczalny zakres zm...

**Rzuty**

**Piwnica 96.38 m<sup>2</sup>**

|            |                      |
|------------|----------------------|
| schody     | 2.79 m <sup>2</sup>  |
| korytarz   | 2.89 m <sup>2</sup>  |
| pom. gosp. | 40.93 m <sup>2</sup> |
| pom. gosp. | 6.43 m <sup>2</sup>  |
| kotłownia  | 43.34 m <sup>2</sup> |


**Parter 98.36 m<sup>2</sup>**

|               |                      |
|---------------|----------------------|
| przedsionek   | 3.66 m <sup>2</sup>  |
| pom. usługowe | 49.72 m <sup>2</sup> |
| przedsionek   | 8.36 m <sup>2</sup>  |
| schody        | 5.25 m <sup>2</sup>  |
| pom. gosp.    | 10.35 m <sup>2</sup> |
| pom. socjalne | 10.02 m <sup>2</sup> |
| wc            | 3.38 m <sup>2</sup>  |
| wc            | 3.59 m <sup>2</sup>  |
| korytarz      | 4.03 m <sup>2</sup>  |

**Rzuty****Poddasze 79.61 m<sup>2</sup>**

|                       |                      |
|-----------------------|----------------------|
| <b>schody</b>         | 8.30 m <sup>2</sup>  |
| <b>korytarz</b>       | 3.19 m <sup>2</sup>  |
| <b>schowek</b>        | 3.89 m <sup>2</sup>  |
| <b>hol</b>            | 7.02 m <sup>2</sup>  |
| <b>sypialnia</b>      | 12.45 m <sup>2</sup> |
| <b>sypialnia</b>      | 10.66 m <sup>2</sup> |
| <b>łazienka</b>       | 4.93 m <sup>2</sup>  |
| <b>pokój dzienny</b>  | 24.03 m <sup>2</sup> |
| <b>aneks kuchenny</b> | 5.14 m <sup>2</sup>  |
| <b>balkon</b>         | 0.00 m <sup>2</sup>  |