

Podstawowe informacje



Dane techniczne projektu

Całkowita powierzchnia	126.60 m²
Powierzchnia użytkowa	126.60 m²
Powierzchnia zabudowy	135.90 m²
Powierzchnia dachu	230.50 m²
Kubatura	538 m³
Kąt nachylenia	40°
Wysokość budynku	8.80 m
Wymiary działki	21.72 x 18.42 m



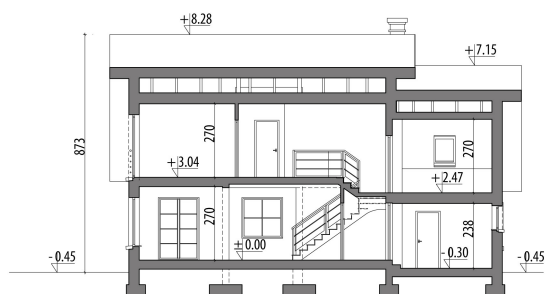
Opis projektu

Dom z użytkowym poddaszem, dla 4-6-osobowej rodziny. Na parterze znajduje się pokój dzienny z jadalnią, z wyjściem na ogród, kuchnia, toaleta oraz pokój gościnny/gabinet. Pomieszczenie gospodarcze gospodarcze i garaż dostępne są poprzez wydzieloną spiżarnię. Na poddaszu są trzy sypialnie, łazienka, garderoba oraz strych, który można zaadaptować na dodatkowy pokój. Projekt dostępny w wersjach bez lukarny: z garażem jednostanowiskowym - Tytus II oraz z garażem dwustanowiskowym - Tytus III. Projekt może być wykorzystany do zabudowy bliźniaczej.

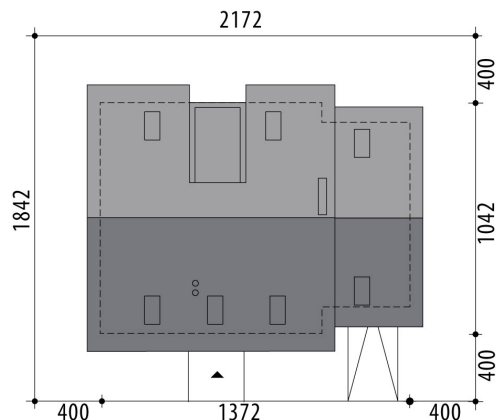
Elewacje

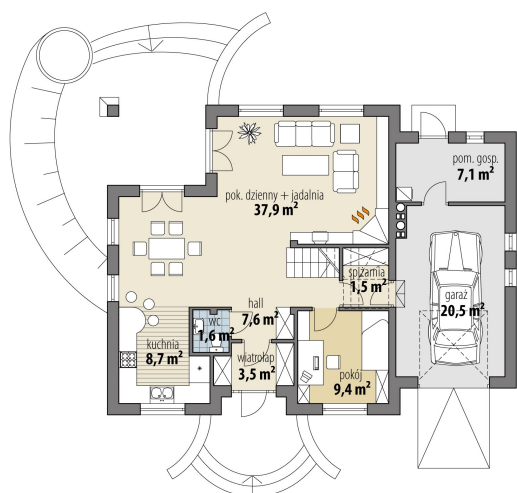


Przekrój

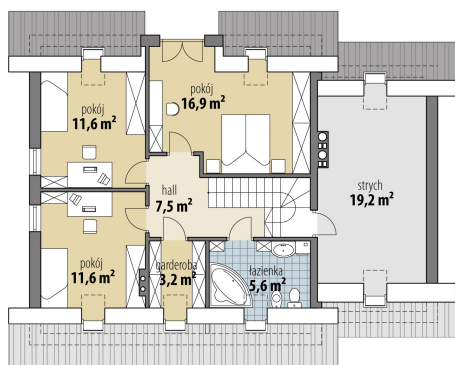


Sytuacje



Rzuty

Parter 70.20 m²

wiatrołap	3.50 m ²
hall	7.60 m ²
toaleta	1.60 m ²
kuchnia	8.70 m ²
pok. dzienny + jadalnia	37.90 m ²
spizarnia	1.50 m ²
pokój	9.40 m ²
pom. gosp.	7.10 m ²
garaż	20.50 m ²


Poddasze 56.40 m²

hall	7.50 m ²
łazienka	5.60 m ²
garderoba	3.20 m ²
pokój	11.60 m ²
pokój	11.60 m ²
pokój	16.90 m ²
strych	19.20 m ²