

Podstawowe informacje



Dane techniczne projektu

Całkowita powierzchnia	165.70 m²
Powierzchnia użytkowa	165.70 m²
Powierzchnia zabudowy	161.20 m²
Powierzchnia dachu	267.20 m²
Kubatura	544.50 m³
Kąt nachylenia	38°
Wysokość budynku	9 m
Wymiary działki	22.28 x 21.48 m



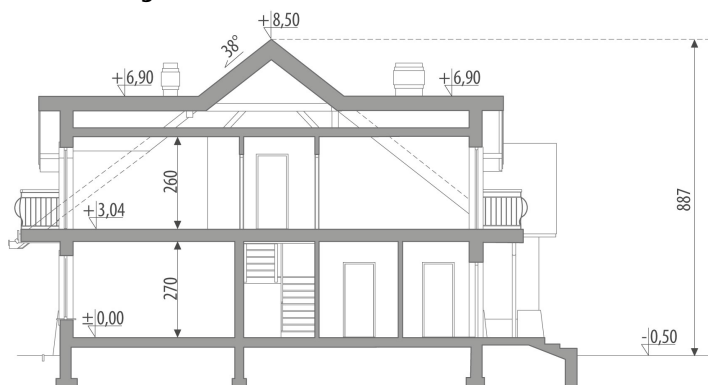
Opis projektu

Dom z poddaszem użytkowym, niepodpiwniczony, przeznaczony dla 4-6 osobowej rodziny. Na parterze znajduje się część dzienna z salonem połączonym z jadalnią i bezpośrednim dostępem do kuchni, część gospodarcza oraz gabinet. Na poddaszu zlokalizowano część nocną z sypialniami, garderobą, ogólnodostępną łazienką oraz sypialnię z dostępem do własnej, oddzielnej łazienki i garderoby. Projekt dostępny w wersji z garażem jednostanowiskowym - Tytan.

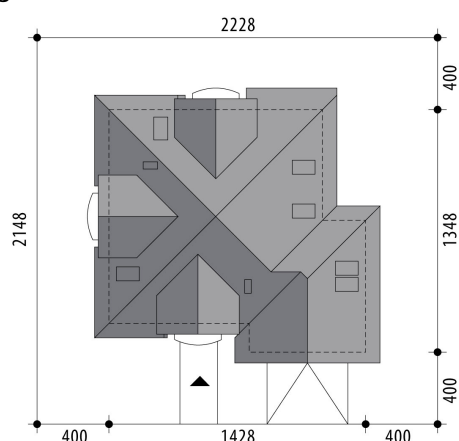
Elewacje

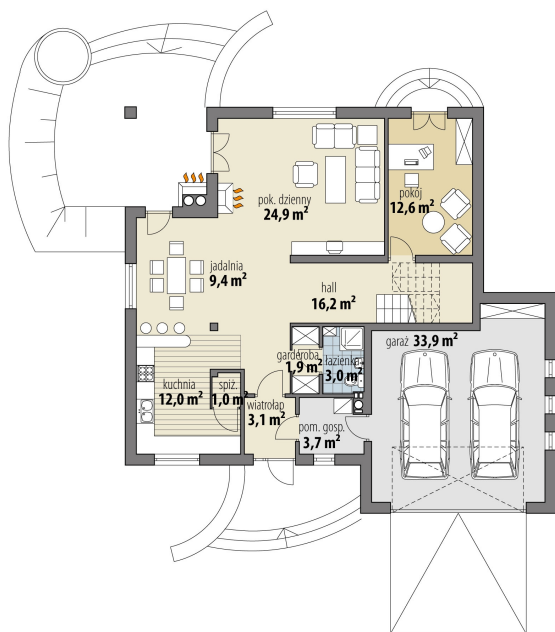


Przekrój

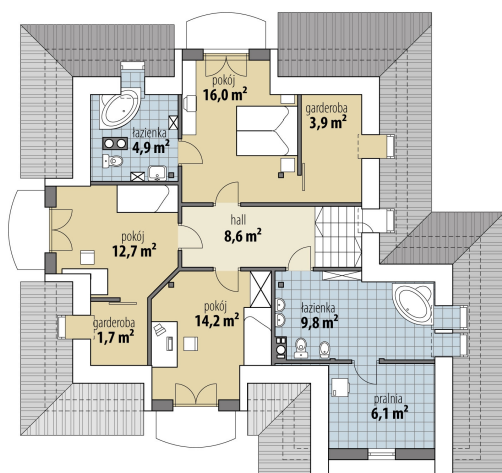


Sytuacje



Rzuty

Parter 87.80 m²

wiatrołap	3.10 m ²
pom. gosp.	3.70 m ²
garaż	33.90 m ²
hall	16.20 m ²
kuchnia	12.00 m ²
spizarnia	1.00 m ²
jadalnia	9.40 m ²
salon	24.90 m ²
pokój	12.60 m ²
garderoba	1.90 m ²
łazienka	3.00 m ²


Poddasze 77.90 m²

hall	8.60 m ²
łazienka	9.80 m ²
pokój	14.20 m ²
garderoba	1.70 m ²
pokój	12.70 m ²
łazienka	4.90 m ²
pokój	16.00 m ²
garderoba	3.90 m ²
pom. gosp.	6.10 m ²