

Podstawowe informacje



Dane techniczne projektu

Całkowita powierzchnia	169.30 m²
Powierzchnia użytkowa	127.90 m²
Powierzchnia zabudowy	132.70 m²
Powierzchnia dachu	216.80 m²
Kubatura	517 m³
Wymiary budynku	13.63 x 10.80 m
Kąt nachylenia	42°
Wysokość budynku	8.40 m
Wymiary działki	18.80 x 21.63 m



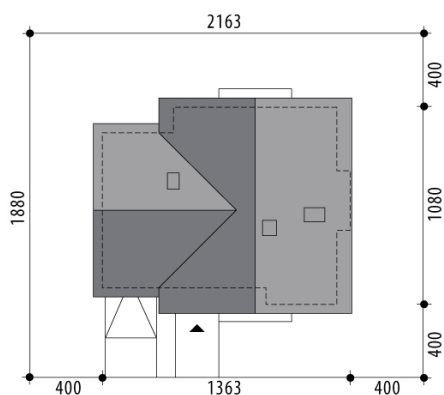
Opis projektu

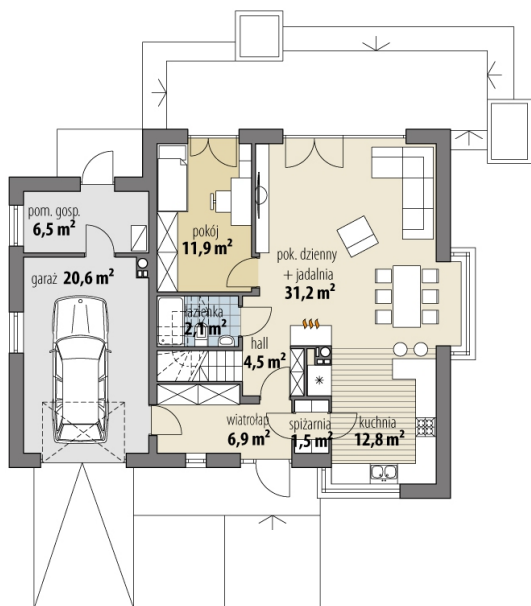
Dom z poddaszem użytkowym, zaprojektowany z myślą o 4-6-osobowej rodzinie. Na parterze zaplanowano pokój dzienny, przestrzennie połączony z jadalnią i kuchnią, spiżarnię, łazienkę oraz pokój gościnny/gabinet. Pomieszczenie gospodarcze dostępne z jedno stanowiskowego garażu. Poddasze to trzy sypialnie, garderoba, łazienka oraz strych, który można zaadaptować na dodatkowy pokój. Projekt dostępny w wersji z inną elewacją i lekko zmienionym układem funkcjonalnym: z garażem jedno stanowiskowym - Tuliusz, garażem dwustanowiskowym - Tuliusz II oraz bez garażu - Tuliusz II...

Elewacje

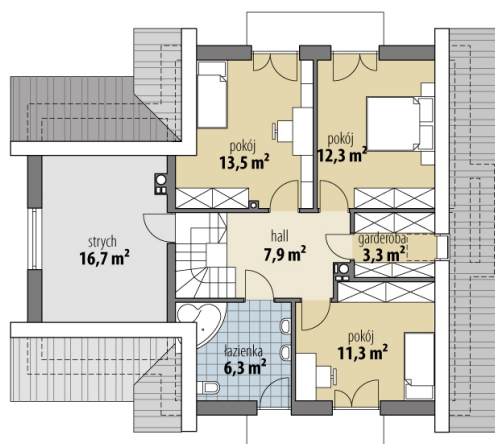


Sytuacje



Rzuty

Parter 98 m²

Wiatrołap	6.90 m ²
Hall	4.50 m ²
Łazienka	2.10 m ²
Pok. dzienny + jadalnia	31.20 m ²
Kuchnia	12.80 m ²
Spizarnia	1.50 m ²
Pokój	11.90 m ²
Garaż	20.60 m ²
Pom. gosp.	6.50 m ²


Poddasze 71.30 m²

Hall	7.90 m ²
Pokój	13.50 m ²
Pokój	12.30 m ²
Garderoba	3.30 m ²
Pokój	11.30 m ²
Łazienka	6.30 m ²
Strych	16.70 m ²