

## Podstawowe informacje



## Dane techniczne projektu

|                               |                             |
|-------------------------------|-----------------------------|
| <b>Całkowita powierzchnia</b> | <b>119.60 m<sup>2</sup></b> |
| <b>Powierzchnia użytkowa</b>  | <b>119.60 m<sup>2</sup></b> |
| <b>Powierzchnia zabudowy</b>  | <b>97.20 m<sup>2</sup></b>  |
| <b>Powierzchnia dachu</b>     | <b>167.40 m<sup>2</sup></b> |
| <b>Kubatura</b>               | <b>380.10 m<sup>3</sup></b> |
| <b>Kąt nachylenia</b>         | <b>40°</b>                  |
| <b>Wysokość budynku</b>       | <b>8.20 m</b>               |
| <b>Wymiary działki</b>        | <b>17 x 18.80 m</b>         |



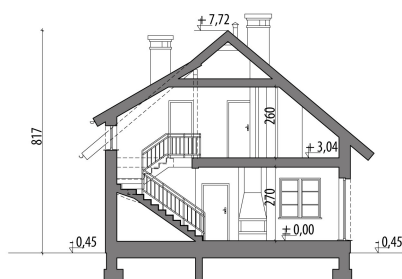
## Opis projektu

Dom z poddaszem użytkowym, zaprojektowany z myślą o 4-6-osobowej rodzinie. Na parterze zaplanowano pokój dzienny, przestrzennie połączony z jadalnią i kuchnią, spiżarnię, łazienkę, pokój gościnny/gabinet oraz pomieszczenie gospodarcze. Poddasze to trzy sypialnie (w tym jedna z własną garderobą) oraz łazienka. Projekt domu dostępny jest w wersji z garażem jednostanowiskowym - Tuliusz oraz z garażem dwustanowiskowym - Tuliusz II.

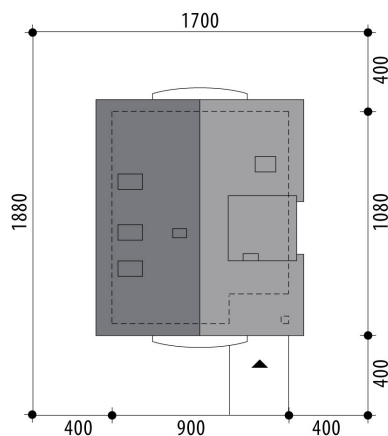
## Elewacje

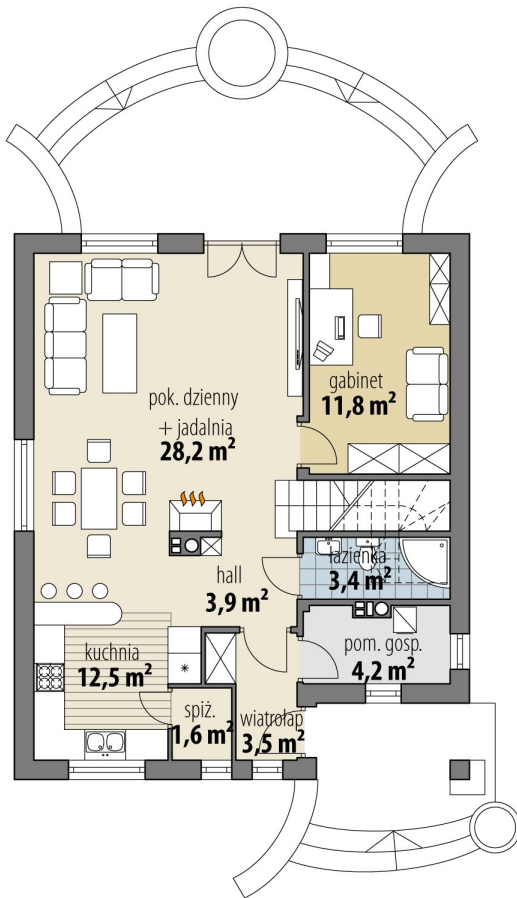


## Przekrój



## Sytuacje



**Rzuty**

**Parter 69.10 m<sup>2</sup>**

|                         |                      |
|-------------------------|----------------------|
| wiatrołap               | 3.50 m <sup>2</sup>  |
| hall                    | 3.90 m <sup>2</sup>  |
| spizarnia               | 1.60 m <sup>2</sup>  |
| kuchnia                 | 12.50 m <sup>2</sup> |
| pok. dzienny + jadalnia | 28.20 m <sup>2</sup> |
| pokój                   | 11.80 m <sup>2</sup> |
| łazienka                | 3.40 m <sup>2</sup>  |
| pom. gosp.              | 4.20 m <sup>2</sup>  |

## Poddasze 50.50 m<sup>2</sup>

|           |                      |
|-----------|----------------------|
| hall      | 5.80 m <sup>2</sup>  |
| łazienka  | 7.30 m <sup>2</sup>  |
| pokój     | 10.20 m <sup>2</sup> |
| garderoba | 3.40 m <sup>2</sup>  |
| pokój     | 11.90 m <sup>2</sup> |
| pokój     | 11.90 m <sup>2</sup> |

