

## Podstawowe informacje



## Dane techniczne projektu

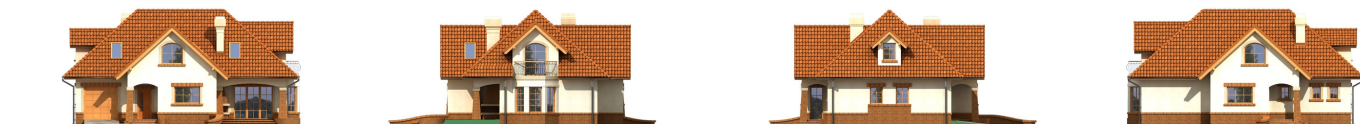
<b>Całkowita powierzchnia</b>	<b>146.30 m<sup>2</sup></b>
<b>Powierzchnia użytkowa</b>	<b>146.30 m<sup>2</sup></b>
<b>Powierzchnia zabudowy</b>	<b>152.20 m<sup>2</sup></b>
<b>Powierzchnia dachu</b>	<b>264.50 m<sup>2</sup></b>
<b>Kubatura</b>	<b>518.90 m<sup>3</sup></b>
<b>Kąt nachylenia</b>	<b>42°</b>
<b>Wysokość budynku</b>	<b>8.10 m</b>
<b>Wymiary działki</b>	<b>23.63 x 20.28 m</b>



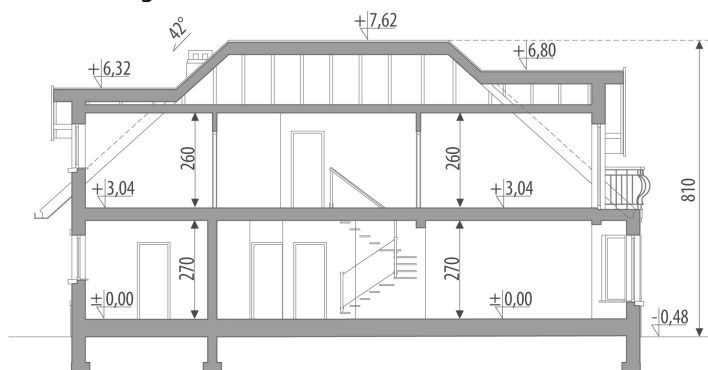
## Opis projektu

Dom jednorodzinny, niepodpiwniczony z użytkowym poddaszem, przeznaczony dla 4-5-osobowej rodziny. Na parterze ulokowano część dzienną i gospodarczą oraz sypialnię rodziców z wyjściem do ogrodu. Na poddaszu znajduje się część nocna z trzema sypialniami i przestronną łazienką. Atrakcją domu powinny stać się drewniane schody, otwarte na jadalnię i pokój dzienny. Projekt może być wykorzystany do zabudowy bliźniaczej.

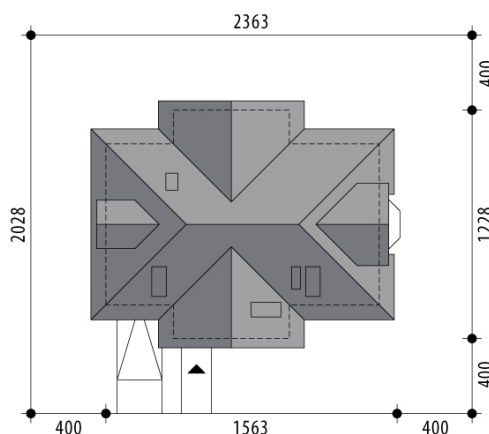
## Elewacje

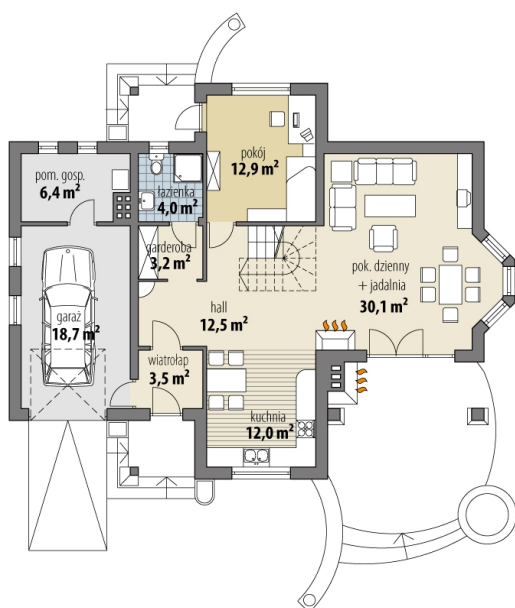


## Przekrój

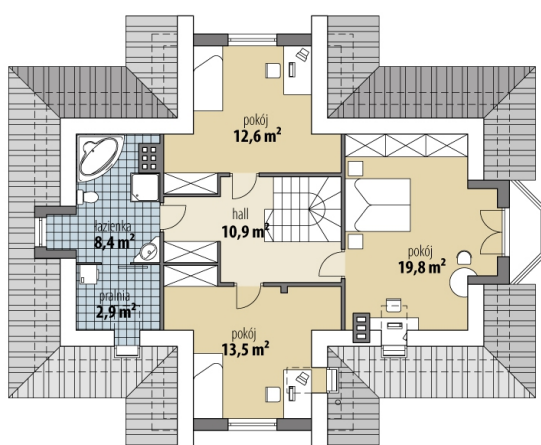


## Sytuacje



**Rzuty**

**Parter 78.20 m<sup>2</sup>**

wiatrołap	3.50 m <sup>2</sup>
hall	12.50 m <sup>2</sup>
garderoba	3.20 m <sup>2</sup>
łazienka	4.00 m <sup>2</sup>
kuchnia + jadalnia	12.00 m <sup>2</sup>
pok. dzienny	30.10 m <sup>2</sup>
pokój	12.90 m <sup>2</sup>
garaż	18.70 m <sup>2</sup>
pom. gosp.	6.40 m <sup>2</sup>


**Poddasze 68.10 m<sup>2</sup>**

hall	10.90 m <sup>2</sup>
pokój	12.60 m <sup>2</sup>
pokój	19.80 m <sup>2</sup>
pokój	13.50 m <sup>2</sup>
łazienka	8.40 m <sup>2</sup>
pralnia	2.90 m <sup>2</sup>