

Podstawowe informacje



Dane techniczne projektu

| | |
|-------------------------------|-----------------------------|
| Całkowita powierzchnia | 771.60 m² |
| Powierzchnia użytkowa | 771.55 m² |
| Powierzchnia zabudowy | 855.05 m² |
| Kubatura | 3 150 m³ |
| Wymiary budynku | 55.70 x 15.30 m |
| Kąt nachylenia | 15° |
| Wysokość budynku | 6.75 m |



Opis projektu

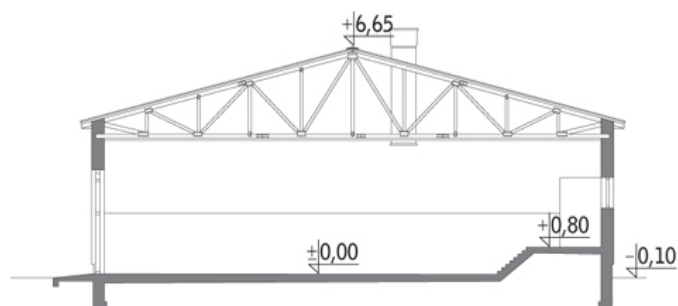
Budynek murowany o konstrukcji jednonawowej, parterowy, niepodpiwniczony. Obiekt przeznaczony do tuczu trzody chlewnej w małych gospodarstwach rolnych. Budynek tuczarni na 600 sztuk, z sektorami odchowu warchlaków (tuczu wstępnego) i tuczu końcowego (63,00 DJP).

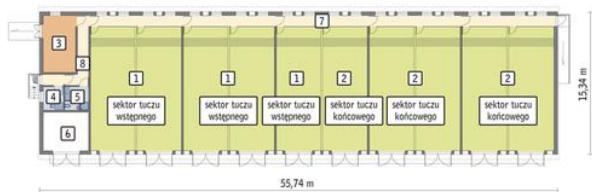
System utrzymania: na głębokiej ściółce.

Ścienienie stanowisk: dostarczenie słomy gankiem paszowym lub z zewnątrz, otworami wrotowymi; słoma w balotach dostarczana przez wrota kojców z podnośnika widłowego. Zadawanie paszy: zautomatyzowany paszociąg.

Usuwanie odchodów: obornik sezon...

Przekrój



Rzuty

Parter 771.60 m²

| | |
|----------------------------------|-----------------------|
| Sektor tuczu wstępnego | 322.30 m ² |
| Sektor tuczu końcowego | 323.00 m ² |
| Magazyn pasz | 21.60 m ² |
| Pom. biurowe | 5.70 m ² |
| Szatnie i pom. sanitarne | 6.50 m ² |
| Garaż | 20.50 m ² |
| Komunikacja/ganek paszowy | 58.50 m ² |
| Komunikacja | 13.50 m ² |