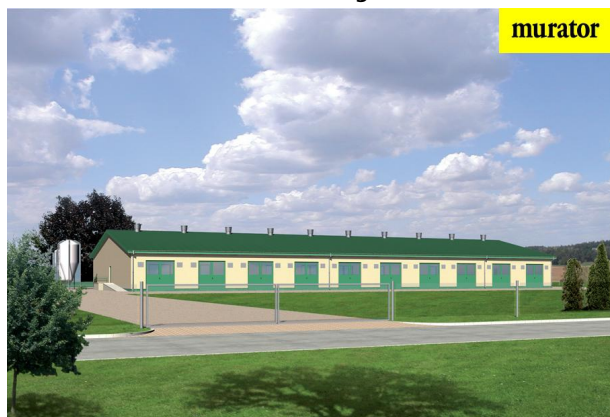


## Podstawowe informacje


**murator**

## Dane techniczne projektu

<b>Całkowita powierzchnia</b>	<b>1 392.70 m<sup>2</sup></b>
<b>Powierzchnia użytkowa</b>	<b>1 392.70 m<sup>2</sup></b>
<b>Powierzchnia zabudowy</b>	<b>1 505.90 m<sup>2</sup></b>
<b>Kubatura</b>	<b>5 420 m<sup>3</sup></b>
<b>Wymiary budynku</b>	<b>61.50 x 24.50 m</b>
<b>Kąt nachylenia</b>	<b>13°</b>
<b>Wysokość budynku</b>	<b>7.58 m</b>


**murator**

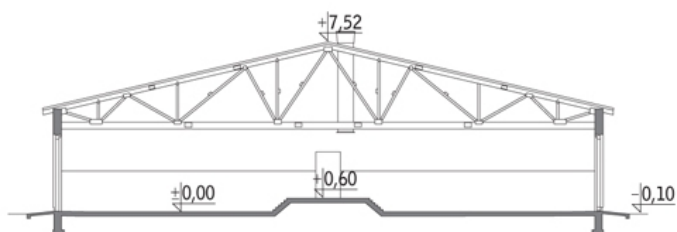
## Opis projektu

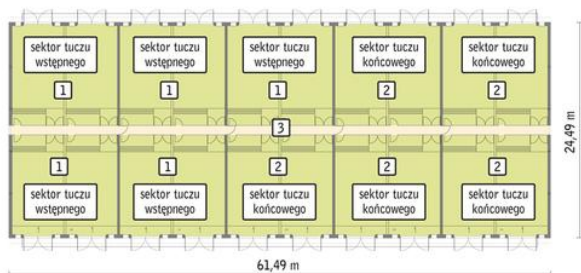
Budynek murowany o konstrukcji jednonawowej, parterowy, niepodpiwniczony. Obiekt przeznaczony do tuczu trzody chlewnej w średnich gospodarstwach rolnych. Budynek tuczarni na 1000 sztuk, z sektorami odchovu warchlaków (tuczu wstępnego) i tuczu końcowego (105 DJP). Projekt zakłada zlokalizowanie pomieszczeń obsługi technicznej i technologicznej poza budynkami tuczarni.

System utrzymania: na głębokiej ściółce.

Ścielenie stanowisk: dostarczenie słomy gankiem paszowym lub z zewnątrz, otworami wrotowymi; słoma w balotach dostarczana przez wrota kojców z podnośni...

## Przekrój



**Rzuty**

**Parter 1 392.70 m<sup>2</sup>**
**Sektor tuczu wstępnego**

 662.20 m<sup>2</sup>
**Sektor tuczu końcowego**

 662.20 m<sup>2</sup>
**Komunikacja/ ganek paszowy**

 68.30 m<sup>2</sup>