

Podstawowe informacje



Dane techniczne projektu

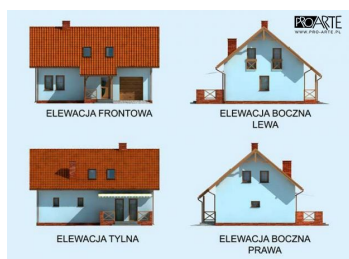
Całkowita powierzchnia	159.65 m²
Powierzchnia użytkowa	110.63 m²
Powierzchnia zabudowy	95.58 m²
Kubatura	590 m³
Wymiary budynku	11.80 x 8.10 m
Kąt nachylenia	40°
Wysokość budynku	7.98 m
Wymiary działki	19.80 x 16.10 m



Opis projektu

Trypolis - dom jednorodzinny z poddaszem użytkowym i garażem. Niewielki niepodpiwniczony domek jednorodzinny, niezwykle przemyślany i niedrogi w utrzymaniu. Z przodu domu znajduje się wjazd do garażu oraz wejście główne, umieszczone w centralnej części elewacji frontowej pod niewielkim zadaszeniem. Tył domu natomiast został zaprojektowany tak, by powstał tam wspólny taras, który będzie stanowił doskonałe miejsce odpoczynku w ciepłe dni. Dach został zakończony na takiej wysokości, by możliwe była osłona tarasu poprzez zamontowanie dodatkowej markizy. Pokonawszy kil...

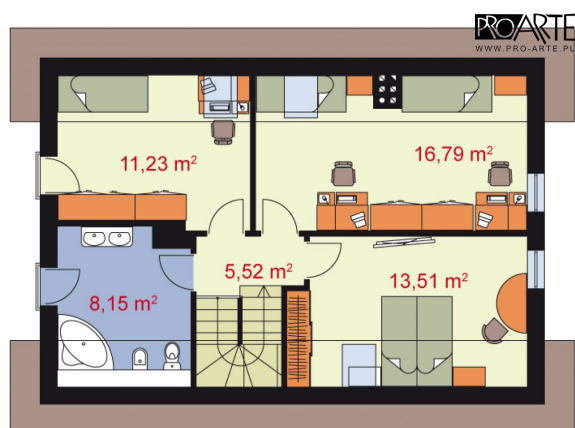
Elewacje



Rzuty

Parter 72.35 m²

Wiatrołap	3.97 m ²
Komunikacja	8.36 m ²
Kuchnia z jadalnią	11.13 m ²
Pokój dzienny	18.73 m ²
Łazienka	5.52 m ²
Kotłownia	6.25 m ²
Garaż	18.39 m ²


Poddasze 56.67 m²

Komunikacja	5.52 m ²
Łazienka	8.39 m ²
Pokój	11.57 m ²
Pokój	17.26 m ²
Pokój	13.93 m ²