

## Podstawowe informacje



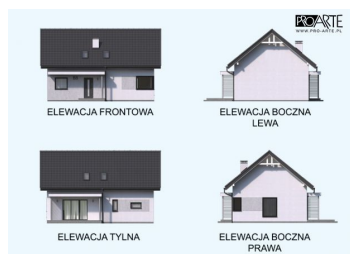
## Dane techniczne projektu

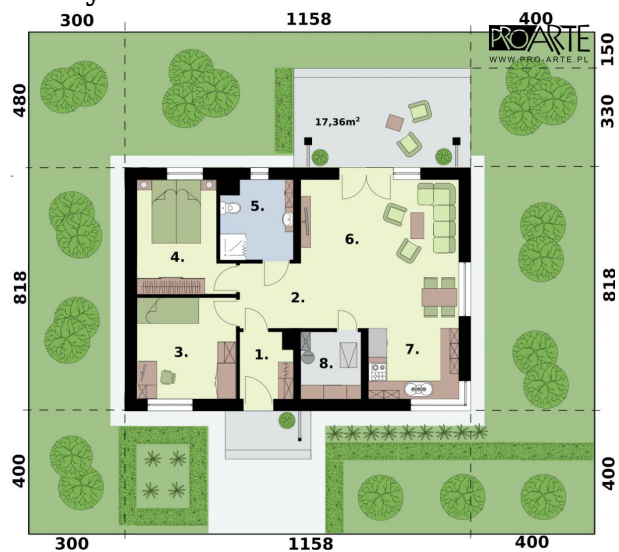
<b>Całkowita powierzchnia</b>	<b>213.15 m<sup>2</sup></b>
<b>Powierzchnia użytkowa</b>	<b>72.81 m<sup>2</sup></b>
<b>Powierzchnia zabudowy</b>	<b>94.72 m<sup>2</sup></b>
<b>Kubatura</b>	<b>590.47 m<sup>3</sup></b>
<b>Kąt nachylenia</b>	<b>40°</b>
<b>Wysokość budynku</b>	<b>7.94 m</b>
<b>Wymiary działki</b>	<b>19.58 x 16.18 m</b>

## Opis projektu

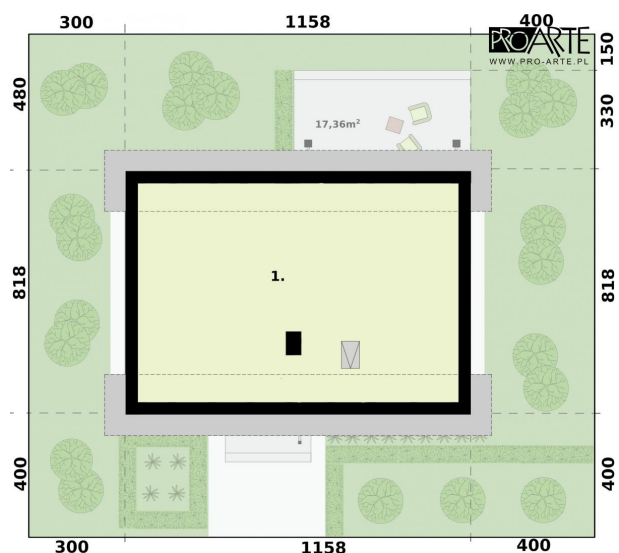
TRYPOLIS 7 - dom mieszkalny ze strychem do późniejszej adaptacji. Kolejny członek rodziny TRYPOLIS. Tym razem idąc za sugestiami Inwestorów postawiliśmy na wersję bez garażu i wiaty. Po prostu wolnostojący, ładny, zgrabny i w 100% funkcjonalny dom z poddaszem do późniejszej adaptacji.

## Elewacje



**Rzuty**

**Parter 72.81 m<sup>2</sup>**

Wiatrołap	3.85 m <sup>2</sup>
Komunikacja	6.72 m <sup>2</sup>
Pokój	10.92 m <sup>2</sup>
Pokój	10.55 m <sup>2</sup>
Łazienka	6.34 m <sup>2</sup>
Salon	19.90 m <sup>2</sup>
Kuchnia z jadalnią	10.36 m <sup>2</sup>
Kotłownia	4.17 m <sup>2</sup>


**Poddasze 59.16 m<sup>2</sup>**

Strych	59.16 m <sup>2</sup>
--------	----------------------