

Podstawowe informacje



Dane techniczne projektu

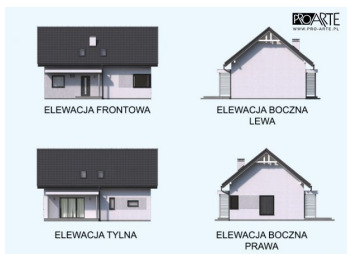
Całkowita powierzchnia	210.26 m²
Powierzchnia użytkowa	76.05 m²
Powierzchnia zabudowy	93.15 m²
Kubatura	582.14 m³
Wymiary budynku	11.50 x 8.10 m
Kąt nachylenia	40°
Wysokość budynku	7.95 m
Wymiary działki	19.50 x 16.10 m

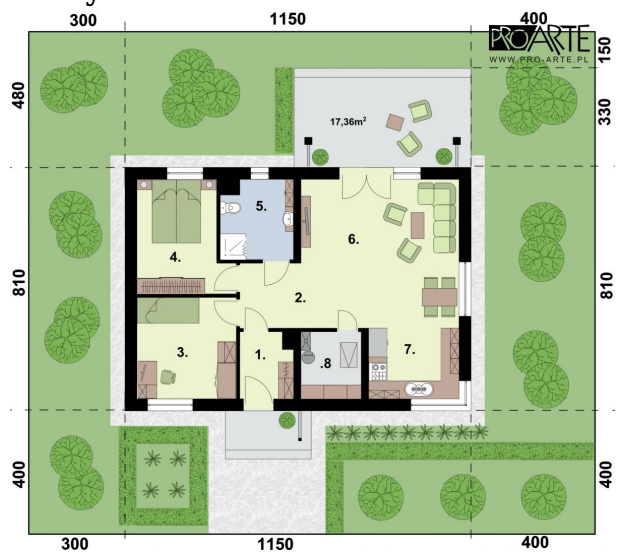


Opis projektu

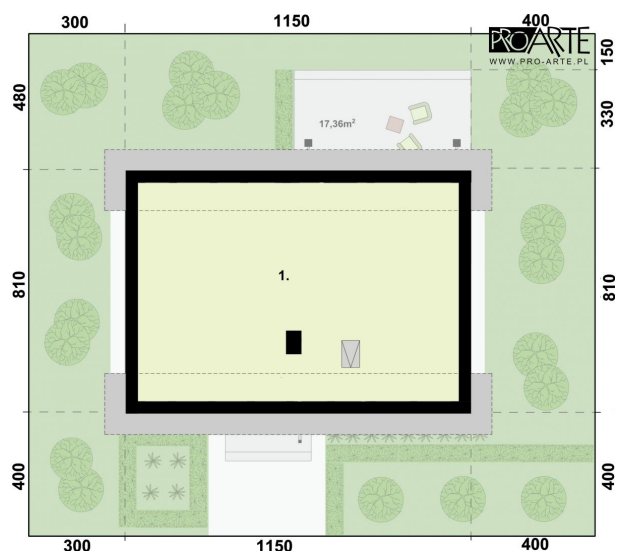
TRYPOLIS 7 szkielet drewniany dom parterowy, wolnostojący z poddaszem do późniejszej adaptacji.

Elewacje



Rzuty

Parter 76.05 m²

Wiatrołap	3.82 m ²
Komunikacja	4.23 m ²
Kotłownia	4.71 m ²
Kuchnia	7.47 m ²
Salon z aneksem kuchennym	27.10 m ²
Łazienka	6.26 m ²
Pokój	10.94 m ²
Pokój	11.52 m ²


Poddasze 52.36 m²

Strych	52.36 m ²
--------	----------------------