

Podstawowe informacje



Dane techniczne projektu

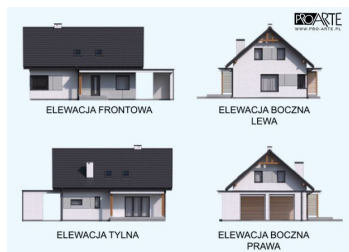
Całkowita powierzchnia	238.20 m²
Powierzchnia użytkowa	117.94 m²
Powierzchnia zabudowy	125 m²
Kubatura	709.55 m³
Wymiary budynku	15.40 x 8.10 m
Kąt nachylenia	40°
Wysokość budynku	7.94 m
Wymiary działki	23.50 x 16.10 m

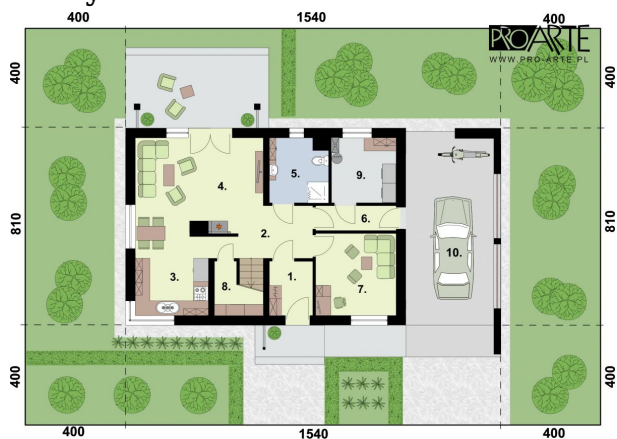


Opis projektu

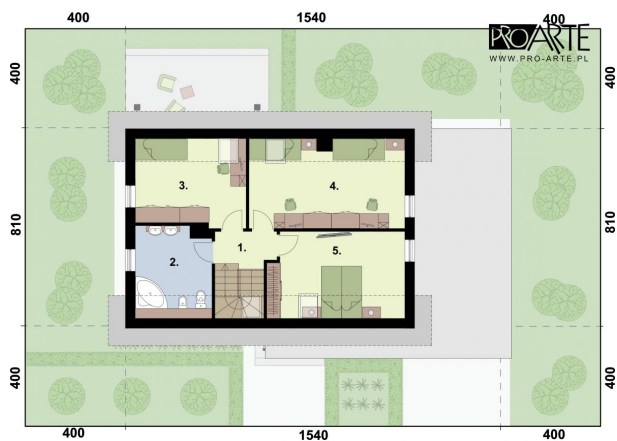
TRYPOLIS 6 dom mieszkalny z poddaszem użytkowym i wiatą garażową.

Elewacje



Rzuty

Parter 104.11 m²

Wiatrołap	3.85 m ²
Wiata	20.81 m ²
Komunikacja	20.81 m ²
Kuchnia z aneksem kuchennym	11.15 m ²
Salon	19.05 m ²
Łazienka	6.11 m ²
Komunikacja	3.24 m ²
Pokój	10.92 m ²
Spizarka	1.23 m ²
Kotłownia/pralnia-suszarnia	6.94 m ²


Poddasze 55.86 m²

Komunikacja	5.34 m ²
Łazienka	8.70 m ²
Pokój	11.86 m ²
Pokój	16.94 m ²
Pokój	13.02 m ²