

Podstawowe informacje



Dane techniczne projektu

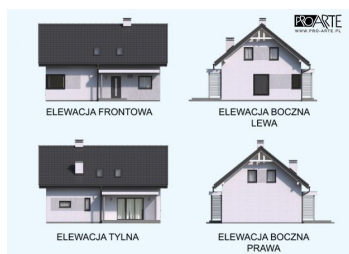
Całkowita powierzchnia	213.15 m²
Powierzchnia użytkowa	114.50 m²
Powierzchnia zabudowy	94.72 m²
Kubatura	643.14 m³
Kąt nachylenia	40°
Wysokość budynku	7.94 m
Wymiary działki	18.58 x 16.18 m



Opis projektu

TRYPOLIS 5 - dom mieszkalny z poddaszem użytkowym. To kolejna odsłona w rodzinie projektów TRYPOLIS. Tym razem idąc za sugestiami Inwestorów postawiliśmy na wersję bez garażu i wiaty. Po prostu wolnostojący, ładny, zgrabny i w 100% funkcjonalny dom.

Elewacje



Rzuty

Parter 70.82 m²

Wiatrołap	3.85 m ²
Komunikacja	7.76 m ²
Gabinet	10.92 m ²
Pom. gospodarcze	1.23 m ²
Kuchnia z jadalnią	11.15 m ²
Pokój dzienny	19.05 m ²
Łazienka	6.11 m ²
Kotłownia/pralnia	10.75 m ²


Poddasze 55.86 m²

Komunikacja	5.34 m ²
Łazienka	8.70 m ²
Pokój	11.86 m ²
Pokój	16.94 m ²
Pokój	13.02 m ²