

Podstawowe informacje



Dane techniczne projektu

Całkowita powierzchnia	234.58 m²
Powierzchnia użytkowa	106.30 m²
Powierzchnia zabudowy	113.70 m²
Kubatura	724.27 m³
Wymiary budynku	14.20 x 8.10 m
Kąt nachylenia	40°
Wysokość budynku	7.94 m
Wymiary działki	22.28 x 18.48 m

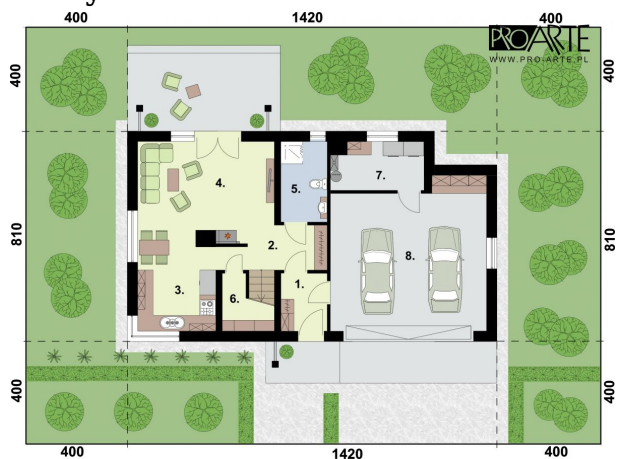


Opis projektu

TRYPOLIS 4 - dom mieszkalny wolnostojący z poddaszem użytkowym i garażem dwustanowiskowym. Projekt składa się z części architektonicznej, konstrukcyjnej, wewnętrznych instalacji sanitarnych i instalacji elektrycznej. W projekcie załączone są podstawowe zestawienie stali, drewna i stolarki okiennie-drzwiowej. Do projektu dołączamy bezpłatną zgodę na wprowadzenie zmian, oświadczenie projektantów o wykonaniu projektu zgodnie z obowiązującymi normami i przepisami oraz kserokopie uprawnień projektantów wraz z aktualnym wpisem do izby. W przypadku zamówien...

Elewacje



Rzuty

Parter 86.90 m²

Wiatrołap	3.85 m ²
Komunikacja	7.76 m ²
Kuchnia z aneksem jadalnym	11.15 m ²
Salon	19.05 m ²
WC	5.37 m ²
Spizarka	1.23 m ²
Kotłownia	6.36 m ²
Garaż	32.13 m ²


Poddasze 57.88 m²

Komunikacja	5.34 m ²
Łazienka	8.70 m ²
Pokój	11.85 m ²
Pokój	17.68 m ²
Sypialnia	14.31 m ²