

Podstawowe informacje



Dane techniczne projektu

Całkowita powierzchnia	251.35 m²
Powierzchnia użytkowa	106.35 m²
Powierzchnia zabudowy	113.69 m²
Kubatura	635.24 m³
Wymiary budynku	14.28 x 8.18 m
Kąt nachylenia	40°
Wysokość budynku	7.70 m
Wymiary działki	22.28 x 16.18 m

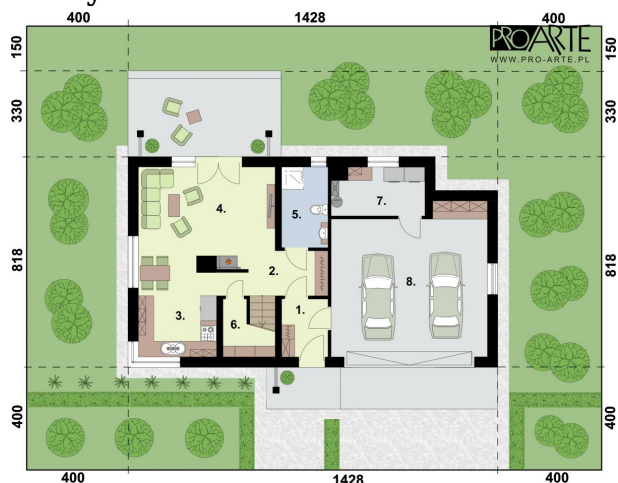


Opis projektu

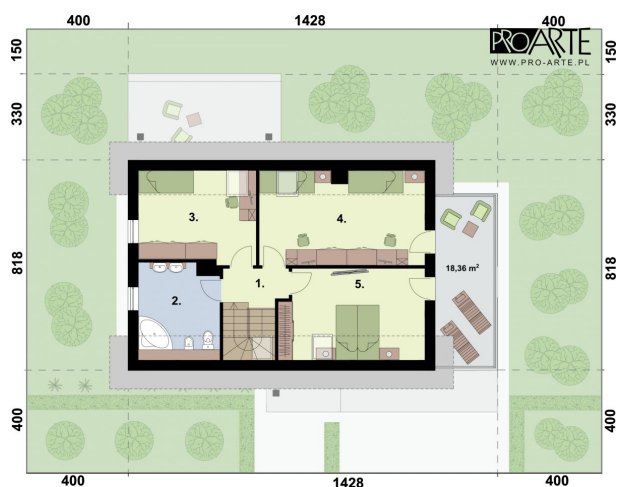
TRYPOLIS 4 - dom mieszkalny wolnostojący z poddaszem użytkowym i garażem dwustanowiskowym w technologii lekkiego szkieletu drewnianego. Projekt składa się z części architektonicznej, konstrukcyjnej, wewnętrznych instalacji sanitarnych i instalacji elektrycznej. W projekcie załączone są podstawowe zestawienie stali, drewna i stolarki okiennodrzwiowej. Do projektu dołączamy bezpłatną zgodę na wprowadzenie zmian, oświadczenie projektantów o wykonaniu projektu zgodnie z obowiązującymi normami i przepisami oraz kserokopie uprawnień projektantów wraz z aktualny...

Elewacje



Rzuty

Parter 93.27 m²

Wiatrołap	4.40 m ²
Komunikacja	5.50 m ²
Spizarnia	2.70 m ²
Kuchnia z jadalnią	12.30 m ²
Pokój dzienny	20.55 m ²
WC	5.85 m ²
Kotłownia	7.05 m ²
Garaż	34.92 m ²


Poddasze 69.13 m²

Komunikacja	3.60 m ²
Łazienka	8.05 m ²
Pokój	11.70 m ²
Pokój	16.30 m ²
Sypialnia	15.40 m ²
Taras	14.08 m ²