

Podstawowe informacje



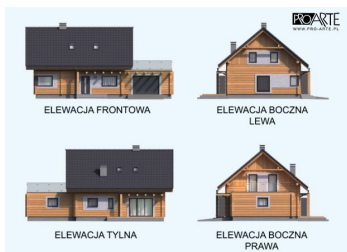
Dane techniczne projektu

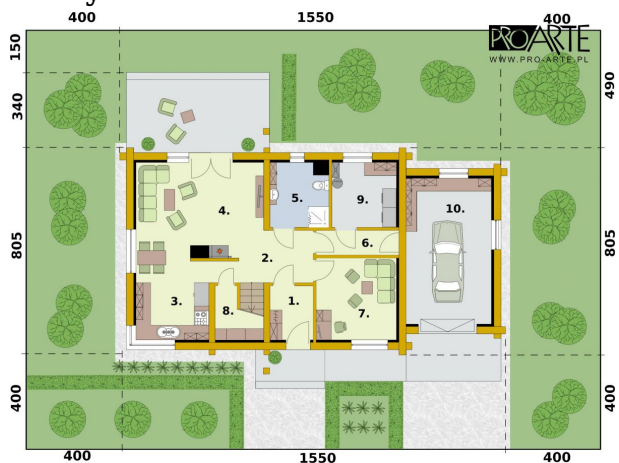
Całkowita powierzchnia	235.86 m²
Powierzchnia użytkowa	118.97 m²
Powierzchnia zabudowy	115.69 m²
Kubatura	586 m³
Kąt nachylenia	40°
Wysokość budynku	7.78 m
Wymiary działki	23.50 x 16.05 m

Opis projektu

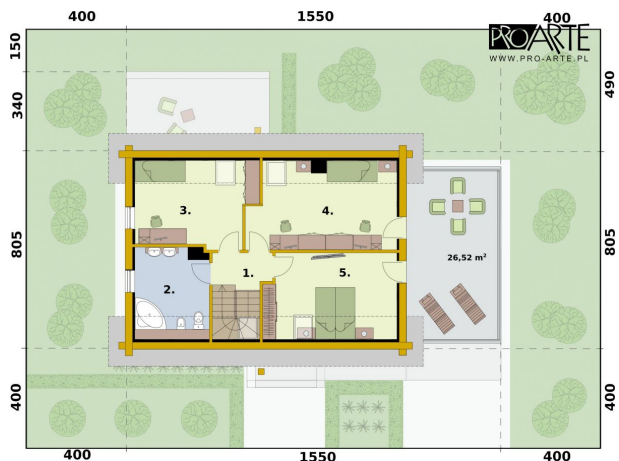
TRYPOLIS 5 projekt domu z bali drewnianych - nowoczesność i tradycja zostały wyrażone w tej atrakcyjnej, funkcjonalnej bryle architektonicznej. Technologia naturalnego domu drewnianego z bali oraz estetyka, design umożliwiający lokalizowanie domu w całej Polsce to mocne strony tego projektu. Na dom składają się część dzienna z salonem otwartym na kuchnię, łazienka, dodatkowy pokój, spiżarnia, kotłownia oraz garaż na parterze, całości dopełnia strefa nocna z trzema sypialniami i większą łazienką na poddaszu oraz taras na garażem.

Elewacje



Rzuty

Parter 90.13 m²

Wiatrołap	3.79 m ²
Garaż	20.30 m ²
Komunikacja	7.33 m ²
Kuchnia	6.53 m ²
Salon	21.42 m ²
Kuchnia	6.53 m ²
Komunikacja	3.26 m ²
Pokój	10.46 m ²
Spizarnia	4.05 m ²
Kotłownia	6.46 m ²


Poddasze 55.88 m²

Komunikacja	3.01 m ²
Łazienka	8.77 m ²
Pokój	14.03 m ²
Pokój	16.07 m ²
Pokój	14.00 m ²