

## Podstawowe informacje

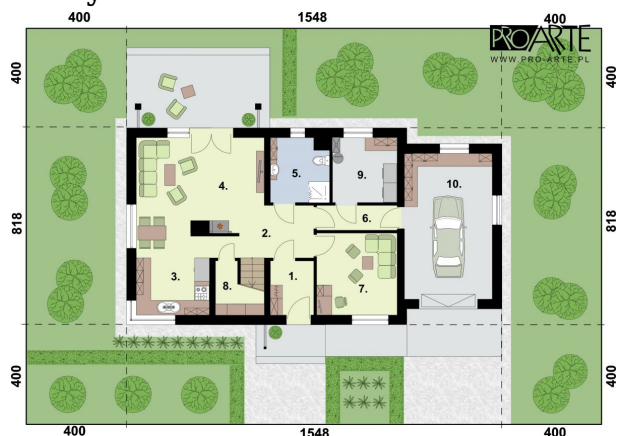


## Dane techniczne projektu

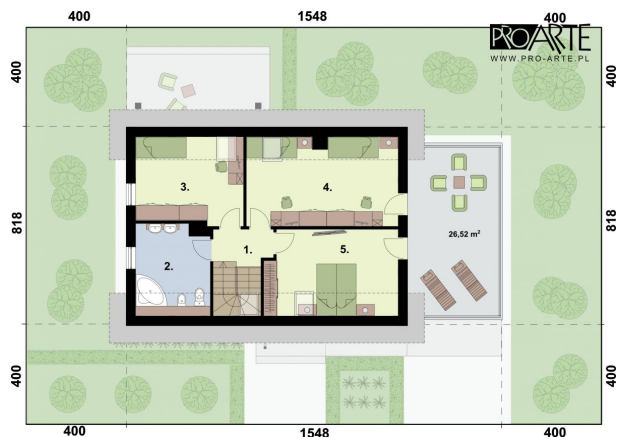
|                               |                             |
|-------------------------------|-----------------------------|
| <b>Całkowita powierzchnia</b> | <b>216.27 m<sup>2</sup></b> |
| <b>Powierzchnia użytkowa</b>  | <b>128.63 m<sup>2</sup></b> |
| <b>Powierzchnia zabudowy</b>  | <b>121.55 m<sup>2</sup></b> |
| <b>Kubatura</b>               | <b>689 m<sup>3</sup></b>    |
| <b>Wymiary budynku</b>        | <b>15.48 x 8.18 m</b>       |
| <b>Kąt nachylenia</b>         | <b>40°</b>                  |
| <b>Wysokość budynku</b>       | <b>7.86 m</b>               |
| <b>Wymiary działki</b>        | <b>24.48 x 16.18 m</b>      |

## Opis projektu

TRYPOLIS 3 - dom parterowy z poddaszem w technologii szkieletowej. Projekt składa się z części architektonicznej, konstrukcyjnej, wewnętrznych instalacji sanitarnych i instalacji elektrycznej. W projekcie załączone są podstawowe zestawienie stali, drewna i stolarki okiennie-drzwiowej. Do projektu dołączamy bezpłatną zgodę na wprowadzenie zmian, oświadczenie projektantów o wykonaniu projektu zgodnie z obowiązującymi normami i przepisami oraz kserokopie uprawnień projektantów wraz z aktualnym wpisem do izby.

**Rzuty**

**Parter 99.94 m<sup>2</sup>**

|             |                      |
|-------------|----------------------|
| Wiatrołap   | 4.26 m <sup>2</sup>  |
| Garaż       | 23.32 m <sup>2</sup> |
| Komunikacja | 10.11 m <sup>2</sup> |
| Kuchnia     | 11.06 m <sup>2</sup> |
| Pokój       | 20.30 m <sup>2</sup> |
| Łazienka    | 5.86 m <sup>2</sup>  |
| Komunikacja | 4.15 m <sup>2</sup>  |
| Pokój       | 11.88 m <sup>2</sup> |
| Spizarnia   | 1.55 m <sup>2</sup>  |
| Kotłownia   | 7.45 m <sup>2</sup>  |


**Poddasze 83.98 m<sup>2</sup>**

|             |                      |
|-------------|----------------------|
| Komunikacja | 5.68 m <sup>2</sup>  |
| Łazienka    | 12.38 m <sup>2</sup> |
| Pokój       | 11.34 m <sup>2</sup> |
| Pokój       | 16.24 m <sup>2</sup> |
| Pokój       | 13.52 m <sup>2</sup> |
| Taras       | 24.82 m <sup>2</sup> |