

Podstawowe informacje



Dane techniczne projektu

Całkowita powierzchnia	218.06 m²
Powierzchnia użytkowa	106.30 m²
Powierzchnia zabudowy	97.18 m²
Kubatura	657.83 m³
Wymiary budynku	11.70 x 8.10 m
Kąt nachylenia	40°
Wysokość budynku	7.94 m
Wymiary działki	19.92 x 18.48 m

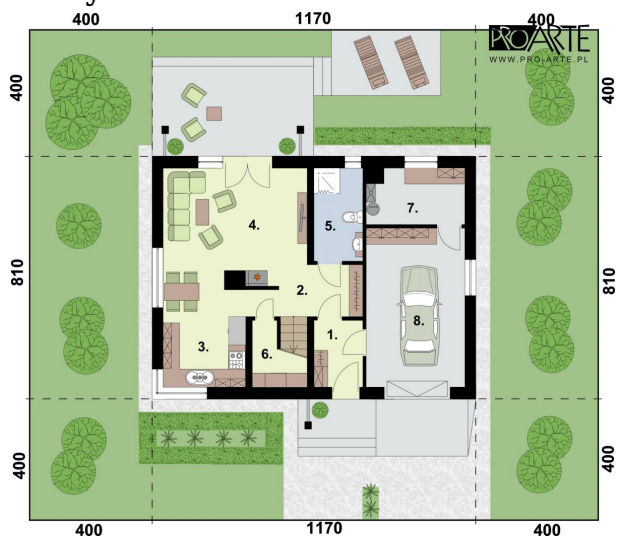


Opis projektu

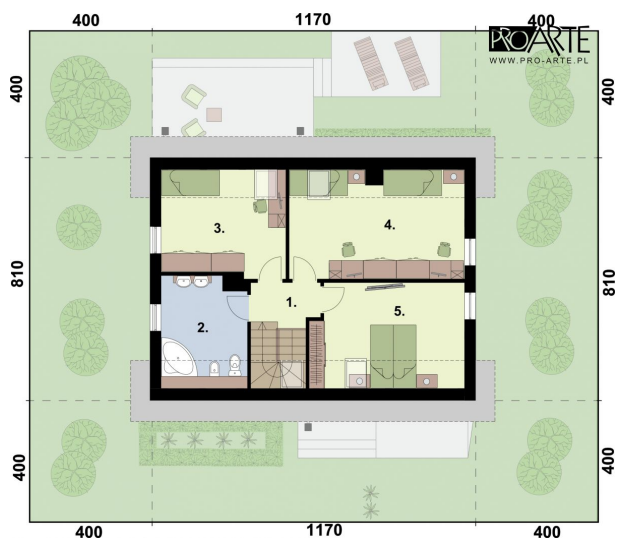
TRYPOLIS 2 - dom mieszkalny wolnostojący z poddaszem użytkowym i garażem. Projekt składa się z części architektonicznej, konstrukcyjnej, wewnętrznych instalacji sanitarnych i instalacji elektrycznej. W projekcie załączone są podstawowe zestawienie stali, drewna i stolarki okienneo-drzwiowej. Do projektu dołączamy bezpłatną zgodę na wprowadzenie zmian, oświadczenie projektantów o wykonaniu projektu zgodnie z obowiązującymi normami i przepisami oraz kserokopie uprawnień projektantów wraz z aktualnym wpisem do izby. W przypadku zamówienia projektu w technolog...

Elewacje



Rzuty

Parter 73.48 m²

Wiatrołap	3.85 m ²
Komunikacja	7.76 m ²
Kuchnia z jadalnią	11.15 m ²
Salon	19.05 m ²
WC	5.37 m ²
Spizarka	1.23 m ²
Kotłownia	6.26 m ²
Garaż	18.81 m ²


Poddasze 57.89 m²

Komunikacja	5.34 m ²
Łazienka	8.70 m ²
Pokój	11.86 m ²
Pokój	17.68 m ²
Pokój	14.31 m ²