

Podstawowe informacje



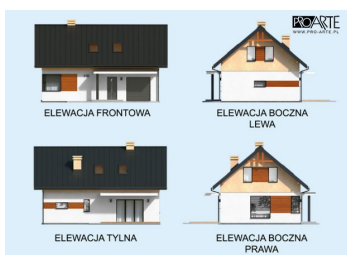
Dane techniczne projektu

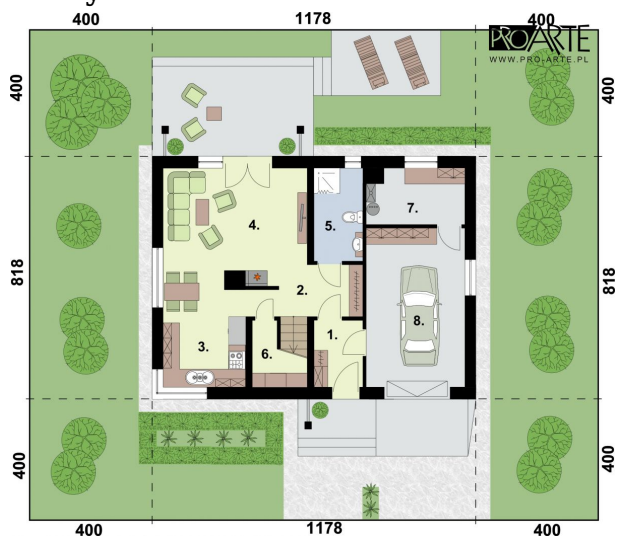
Całkowita powierzchnia	225.53 m²
Powierzchnia użytkowa	106.36 m²
Powierzchnia zabudowy	97.18 m²
Kubatura	645.15 m³
Wymiary budynku	11.78 x 8.18 m
Kąt nachylenia	40°
Wysokość budynku	7.85 m
Wymiary działki	20 x 16.18 m

Opis projektu

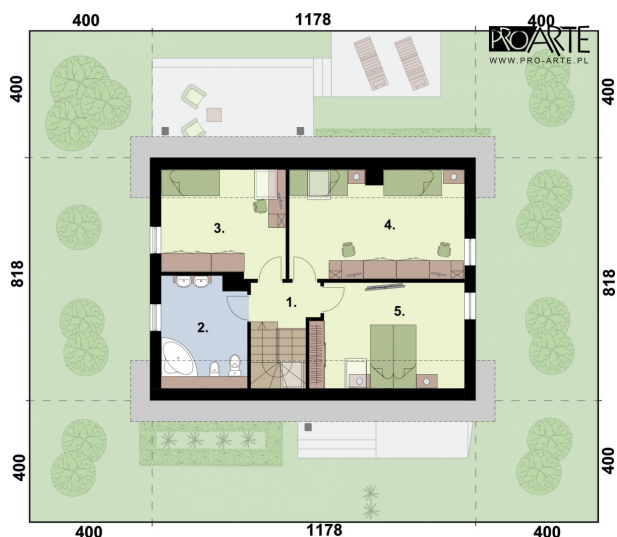
TRYPOLIS 2 - dom parterowy z poddaszem w technologii szkieletowej. Projekt składa się z części architektonicznej, konstrukcyjnej, wewnętrznych instalacji sanitarnych i instalacji elektrycznej. W projekcie załączone są podstawowe zestawienie stali, drewna i stolarki okiennie-drzwiowej. Do projektu dołączamy bezpłatną zgodę na wprowadzenie zmian, oświadczenie projektantów o wykonaniu projektu zgodnie z obowiązującymi normami i przepisami oraz kserokopie uprawnień projektantów wraz z aktualnym wpisem do izby. W przypadku zamówienia projektu w technologii lek...

Elewacje



Rzuty

Parter 78.65 m²

Wiatrołap	4.40 m ²
Komunikacja	5.50 m ²
Kuchnia z jadalnią	12.30 m ²
Pokój dzienny	20.55 m ²
WC	5.85 m ²
Spizarnia	2.70 m ²
Kotłownia	7.05 m ²
Garaż	20.30 m ²


Poddasze 55.05 m²

Komunikacja	3.60 m ²
Łazienka	8.05 m ²
Pokój	11.70 m ²
Pokój	16.30 m ²
Sypialnia	15.40 m ²