

## Podstawowe informacje



## Dane techniczne projektu

<b>Całkowita powierzchnia</b>	<b>175.62 m<sup>2</sup></b>
<b>Powierzchnia użytkowa</b>	<b>121.20 m<sup>2</sup></b>
<b>Powierzchnia zabudowy</b>	<b>129.97 m<sup>2</sup></b>
<b>Powierzchnia dachu</b>	<b>223 m<sup>2</sup></b>
<b>Kubatura</b>	<b>514.80 m<sup>3</sup></b>
<b>Wymiary budynku</b>	<b>11 x 8 m</b>
<b>Kąt nachylenia</b>	<b>45°</b>
<b>Wysokość budynku</b>	<b>8.90 m</b>
<b>Wymiary działki</b>	<b>19 x 17 m</b>



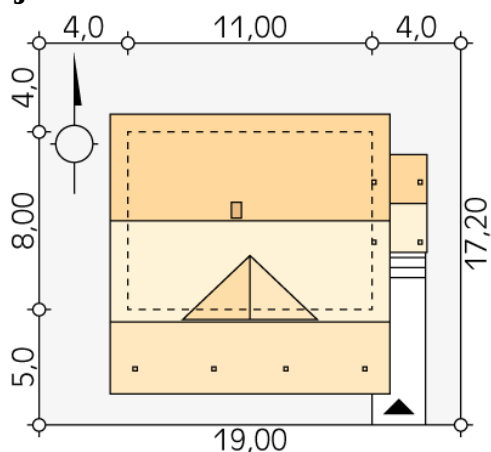
## Opis projektu

Nieduży letniskowy dom, który z powodzeniem może służyć jako całoroczny dom rekreacyjny. Architektura domu z dużą ilością elementów drewnianych wpasuje się idealnie w istniejącą zabudowę rekreacyjną od morza po góry. Ważnym miejscem w domku letniskowym jest duży zadaszony taras, który będzie świetnym miejscem popołudniowych spotkań. Na poddaszu zaprojektowano trzy duże sypialnie i przestronną łazienkę.

## Elewacje



## Sytuacje



**DOBRY DOM**  
ul. Wrzesława Romańczuka 6, 35-302 Rzeszów  
+48 17 852 52 30  
08:00 - 16:00

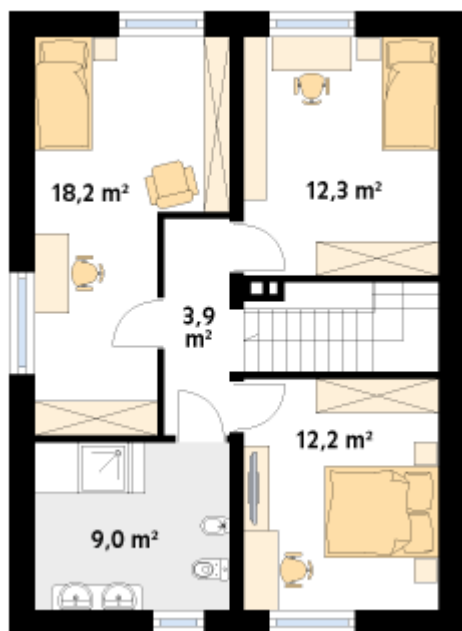
waldemar.kowalski@grupadobrydom.pl

Podane ceny nie stanowią oferty handlowej w rozumieniu art. 66 par. 1 Kodeksu Cywilnego

**Rzuty**

**Parter 65.60 m<sup>2</sup>**

wiatrołap	2.20 m <sup>2</sup>
korytarz/komunikacja	3.10 m <sup>2</sup>
kuchnia	10.70 m <sup>2</sup>
wc	1.50 m <sup>2</sup>
pokój	40.00 m <sup>2</sup>
pomieszczenie gospodarcze	8.10 m <sup>2</sup>


**Poddasze 55.60 m<sup>2</sup>**

korytarz/komunikacja	3.90 m <sup>2</sup>
pokój	12.20 m <sup>2</sup>
łazienka	9.00 m <sup>2</sup>
pokój	18.20 m <sup>2</sup>
pokój	12.30 m <sup>2</sup>