

Podstawowe informacje



Dane techniczne projektu

Całkowita powierzchnia	358.55 m²
Powierzchnia użytkowa	179.90 m²
Powierzchnia zabudowy	156.75 m²
Kubatura	1 001.66 m³
Kąt nachylenia	35°
Wysokość budynku	8.29 m
Wymiary działki	25 x 18 m



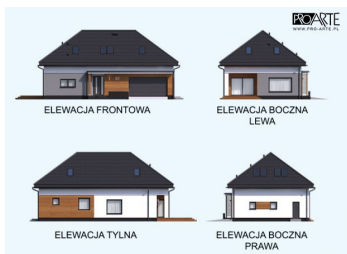
Opis projektu

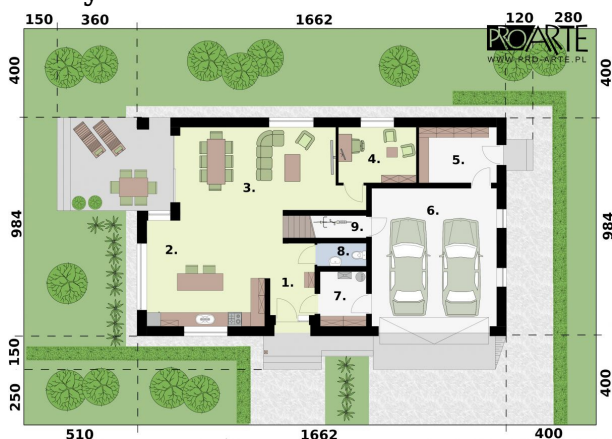
TORINO projekt budynku mieszkalnego, parterowego z poddaszem użytkowym, niepodpiwniczonego.

PRZYZIEMIE: komunikacja, kuchnia z aneksem jadalnym, salon, pokój, pomieszczenie gospodarcze, garaż, kotłownia, wc, skład na odpady, taras.

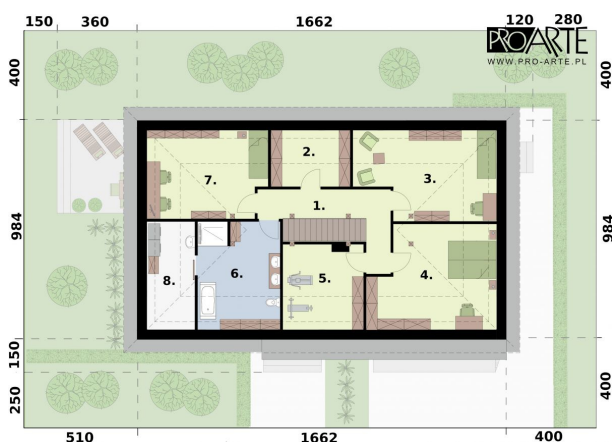
PODDASZE: komunikacja, 2x pomieszczenie gospodarcze, 3x pokój, łazienka, pralnia.

Elewacje



Rzuty

Parter 123.22 m²

Komunikacja	16.26 m ²
Kuchnia z aneksem kuchennym	22.88 m ²
Salon	24.12 m ²
Pokój	8.57 m ²
Pom. gospodarcze	8.57 m ²
Garaż	34.65 m ²
Kotłownia	4.95 m ²
WC	2.15 m ²
Skład na rowery	1.07 m ²


Poddasze 91.03 m²

Komunikacja	11.86 m ²
Pom. gospodarcze	5.63 m ²
Pokój	14.83 m ²
Pokój	16.14 m ²
Pom. gospodarcze	10.13 m ²
Łazienka	14.22 m ²
Pokój	13.12 m ²
Pralnia	5.10 m ²