

Podstawowe informacje



Dane techniczne projektu

Całkowita powierzchnia	164.80 m²
Powierzchnia użytkowa	164.80 m²
Powierzchnia zabudowy	130.30 m²
Powierzchnia dachu	220.40 m²
Kubatura	483.40 m³
Kąt nachylenia	40°
Wysokość budynku	8.50 m
Wymiary działki	21.83 x 18.51 m



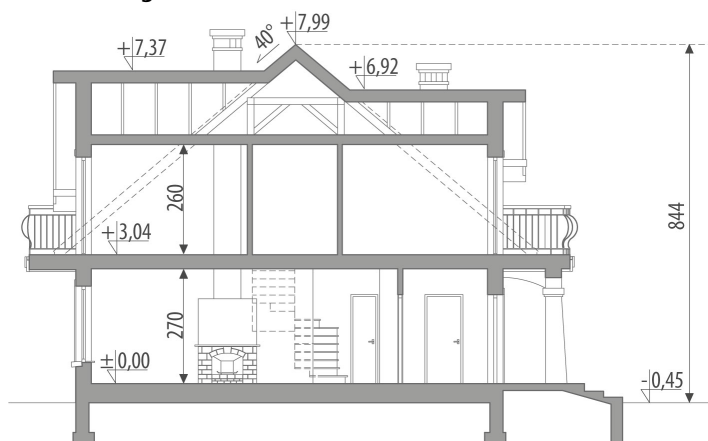
Opis projektu

Dom z użytkowym poddaszem, niepodpiwniczony, przeznaczony dla 4-5 osobowej rodziny. Na parterze znajduje się przestronna część dzienna - salon, kuchnia i jadalnia, część gospodarcza oraz gabinet. Na poddaszu znajdują się trzy sypialnie, w tym jedna z garderobą, duża łazienka oraz pomieszczenie gospodarcze. Projekt dostępny w wersji z garażem jednostanowiskowym - Tezeusz oraz w wersji z garażem dwustanowiskowym - Tezeusz II.

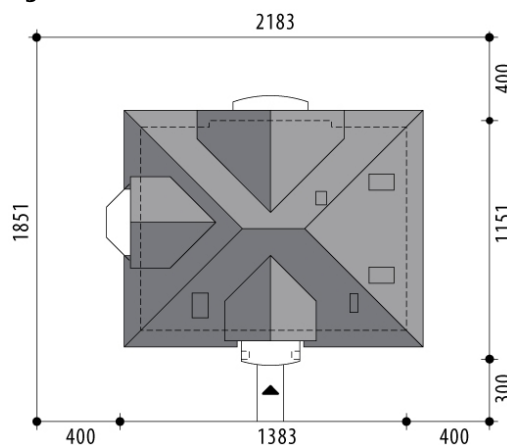
Elewacje

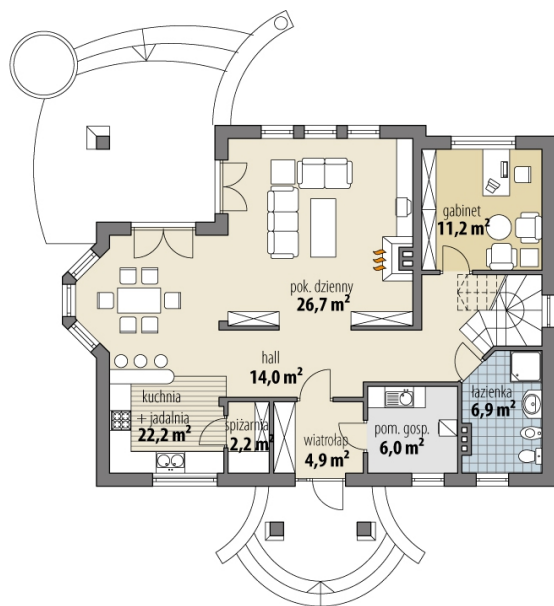


Przekrój

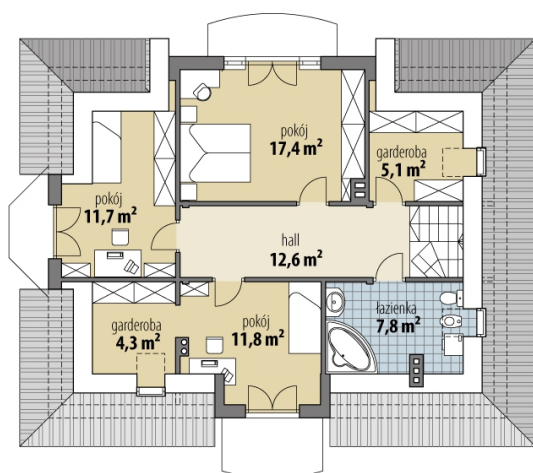


Sytuacje



Rzuty

Parter 94.10 m²

wiatrołap	4.90 m ²
hall	14.00 m ²
kuchnia + jadalnia	22.20 m ²
spizarnia	2.20 m ²
pok. dzienny	26.70 m ²
pokój	11.20 m ²
łazienka	6.90 m ²
pom. gosp.	6.00 m ²


Poddasze 70.70 m²

hall	12.60 m ²
pokój	11.80 m ²
garderoba	4.30 m ²
pokój	11.70 m ²
pokój	17.40 m ²
garderoba	5.10 m ²
łazienka	7.80 m ²