

## Podstawowe informacje



## Dane techniczne projektu

<b>Całkowita powierzchnia</b>	<b>159.10 m<sup>2</sup></b>
<b>Powierzchnia użytkowa</b>	<b>159.10 m<sup>2</sup></b>
<b>Powierzchnia zabudowy</b>	<b>142.30 m<sup>2</sup></b>
<b>Powierzchnia dachu</b>	<b>253.70 m<sup>2</sup></b>
<b>Kubatura</b>	<b>562.20 m<sup>3</sup></b>
<b>Kąt nachylenia</b>	<b>40°</b>
<b>Wysokość budynku</b>	<b>8.40 m</b>
<b>Wymiary działki</b>	<b>21.73 x 23.08 m</b>



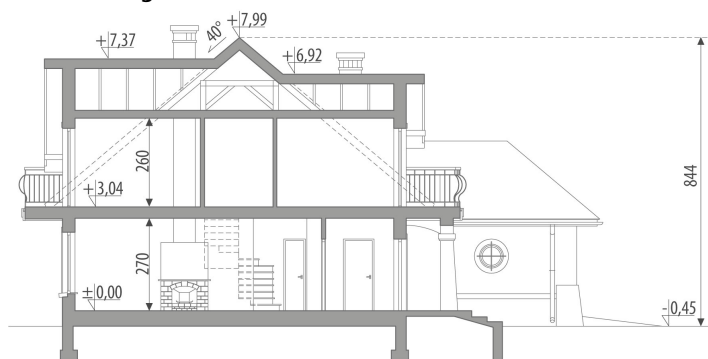
## Opis projektu

Dom z użytkowym poddaszem, niepodpiwniczony, przeznaczony dla 4-5 osobowej rodziny. Na parterze znajduje się przestronna część dzienna, część gospodarcza oraz gabinet. Na poddaszu znajdują się trzy sypialnie z dużą łazienką. W ramach adaptacji można poszerzyć garaż lub go zlikwidować. Projekt dostępny w wersji z garażem dwustanowiskowym - Tezeusz II oraz w wersji bez garażu - Tezeusz III.

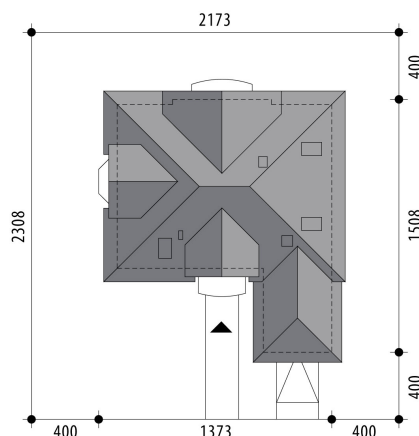
## Elewacje

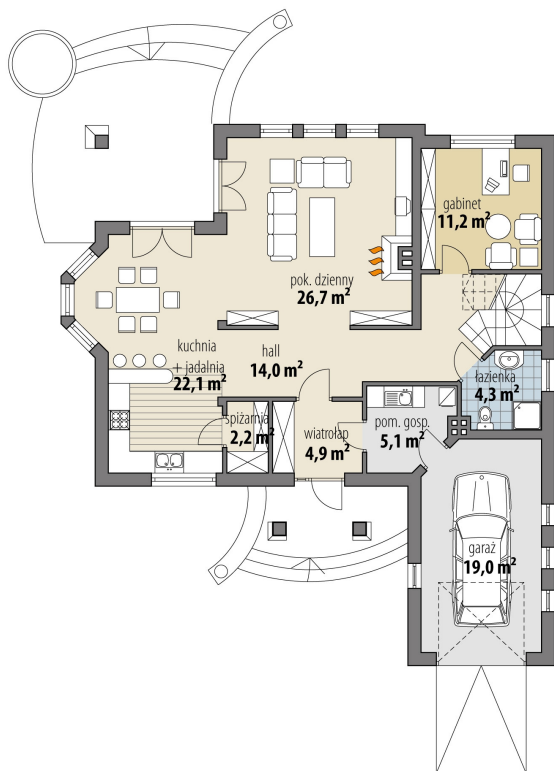


## Przekrój

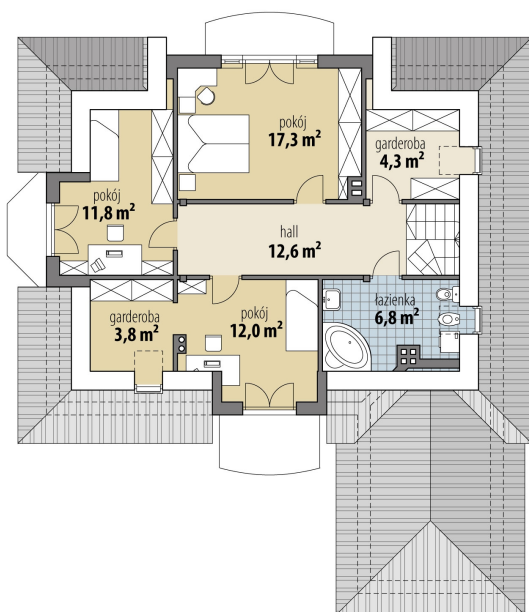


## Sytuacje



**Rzuty**

**Parter 90.50 m<sup>2</sup>**

wiatrołap	4.90 m <sup>2</sup>
hall	14.00 m <sup>2</sup>
kuchnia + jadalnia	22.10 m <sup>2</sup>
spizarnia	2.20 m <sup>2</sup>
salon	26.70 m <sup>2</sup>
pokój	11.20 m <sup>2</sup>
łazienka	4.30 m <sup>2</sup>
pom. gosp.	5.10 m <sup>2</sup>
garaż	19.00 m <sup>2</sup>


**Poddasze 68.60 m<sup>2</sup>**

hall	12.60 m <sup>2</sup>
łazienka	6.80 m <sup>2</sup>
pokój	12.00 m <sup>2</sup>
garderoba	3.80 m <sup>2</sup>
pokój	11.80 m <sup>2</sup>
pokój	17.30 m <sup>2</sup>
garderoba	4.30 m <sup>2</sup>