

Podstawowe informacje



Dane techniczne projektu

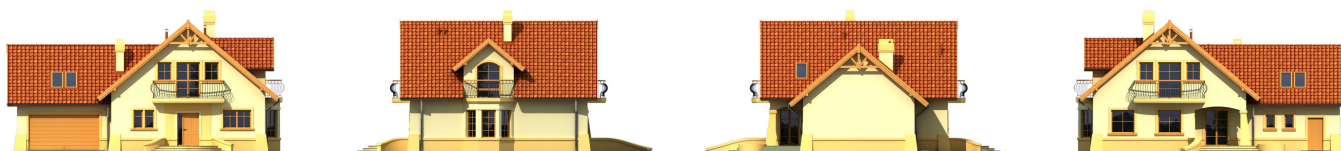
Całkowita powierzchnia	145.90 m²
Powierzchnia użytkowa	145.90 m²
Powierzchnia zabudowy	157.20 m²
Powierzchnia dachu	255.50 m²
Kubatura	621 m³
Kąt nachylenia	40°
Wysokość budynku	8.50 m
Wymiary działki	23.77 x 19.32 m



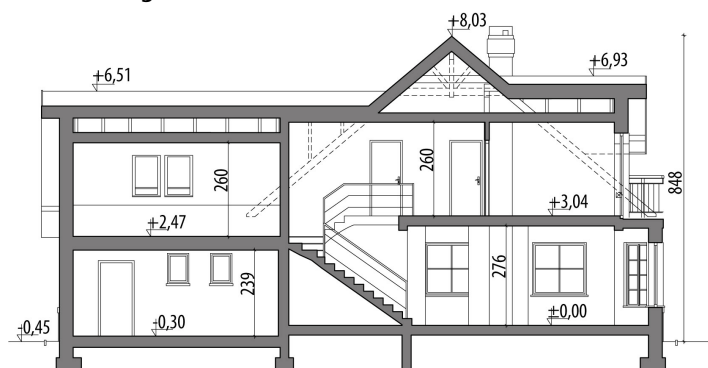
Opis projektu

Dom z poddaszem użytkowym, niepodpiwniczony, przeznaczony dla 4-5-osobowej rodziny. Na parterze zlokalizowano część dzienną i gospodarczą. Pokój dzienny został przestrzennie połączony z jadalnią i kuchnią. Centralnie umieszczony kominek umożliwia w prosty sposób rozprowadzenie ciepła po całym domu. Na poddaszu znajdują się trzy sypialnie, duża łazienka oraz strych, który można zaadaptować na dodatkowy pokój. Projekt dostępny w wersji z jednostanowiskowym garażem - Tetyda oraz bez garażu - Tetyda III. Projekt może być wykorzystany do zabudowy bliźniaczej.

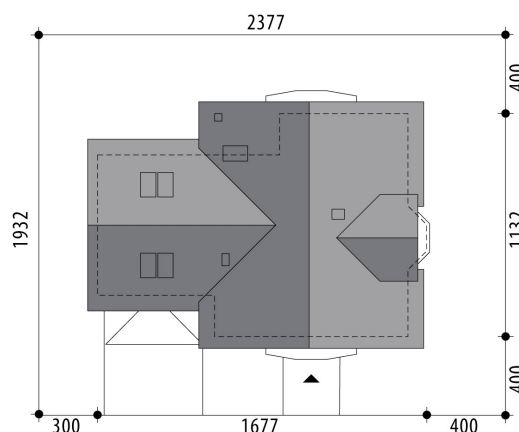
Elewacje

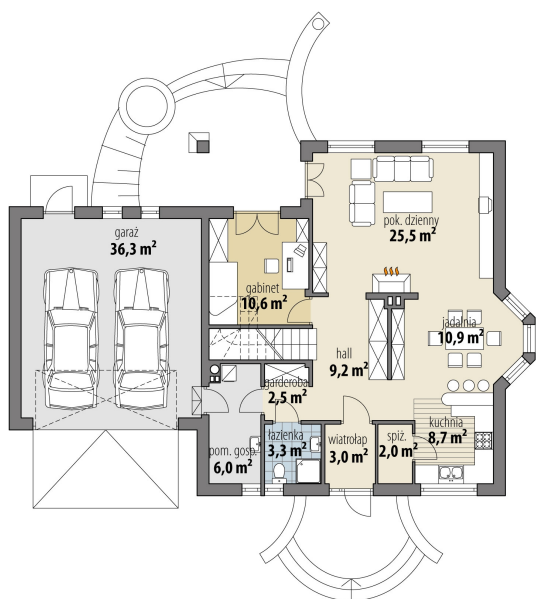


Przekrój

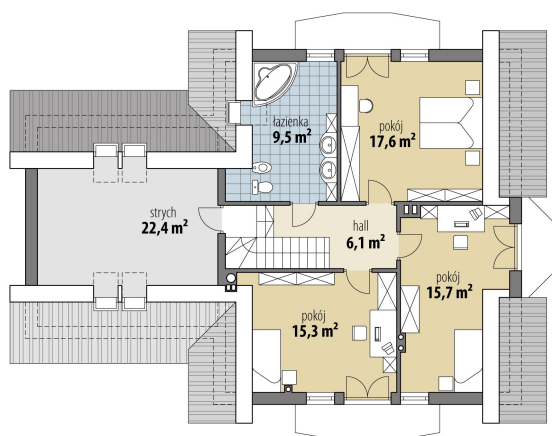


Sytuacje



Rzuty

Parter 81.70 m²

wiatrołap	3.00 m ²
pom. gosp.	6.00 m ²
garaż	36.30 m ²
hall	9.20 m ²
kuchnia	8.70 m ²
spizarnia	2.00 m ²
jadalnia	10.90 m ²
pok. dzienny	25.50 m ²
gabinet	10.60 m ²
garderoba	2.50 m ²
łazienka	3.30 m ²


Poddasze 64.20 m²

hall	6.10 m ²
łazienka	9.50 m ²
pokój	17.60 m ²
pokój	15.70 m ²
pokój	15.30 m ²
strych	22.40 m ²